



CASE
CONSTRUCTION

E-SARJA

TELAKAIVUKONEET



CX250E | CX300E

PERINTÖ ALAN EDELLÄKÄVIJÄ



1842

CASE perustetaan.

1869

Ensimmäinen CASEn liikutettava höyrykone - tietyöt ovat syntyneet.

1957

Maaailman ensimmäinen kaivurikuormaaja syntyy.

1969

CASE aloittaa liukuohjattujen kuormaajien tuotannon.

1977

CASE ostaa Poclainin, ranskalaisen kaivinkoneiden markkinajohtajan.

1992

Sumitomosta tulee CASEn tavarantoimittaja, joka valmistaa kaivinkoneita 7 tonnista aina 80 tonniin asti.

1998

CASE Corporation ja Sumitomo solmivat Global Alliance -sopimuksen.

2001

CASE esittelee ensimmäisen CX -kaivukoneen, voimakkaan uudenlaisen "älykoneen", joka on suunniteltu parantamaan tuottavuutta sisäisten älyominaisuuksien keinoin.

2007

CX210B voittaa Good Design Award -palkinnon, jota jakaa Japanin Design Academy.

2008

CX210B voittaa 18. Energy Conservation Award -palkinnon, jota jakaa the Agency for Natural Resources and Energy of the Japanese Ministry of Economy.

2011

CASEsta tulee ensimmäinen maanrakennuskoneiden valmistaja, joka ottaa käyttöön SCR-järjestelmän ja EGR:n ratkaisuna tiukoille päästöstandardeille.

2015

CASE julkaisee uuden kaivukoneiden D-sarjan.

2018

Stage V -tuotanto aloitetaan CX350D sekä tätä isommille koneille. Myöhemmin myös lyhytperäisille malleille.

2021

CASE esittelee ensimmäiset Stage V E-sarjan telakaivukoneiden mallit, joissa on uusi FPT-moottori, uusi näyttö, parannettu hydraulikka ja parannetut etädiagnostiikkaominaisuudet.

TELAKAIVUKONEET PARANNELTU E-SUKUPOLVI

PARANNELTU LAATU JA LUOTETTAVUUS

Vahvempi kuin koskaan ennen. Rakennettu kestämään.

- + Vahvistetut hydrauliiikaputkien kiinnitykset puomissa.
- + Sisäpuolisen vahvikelevyn muoto ja paksuus lisäävät puomin kestävyttä.
- + Entistä tiiviimmät puomin ja sylinterien tapit ja puslat.
- + Uudet ja kompaktimmat telankiristimet pysyvät puhtaampana mudasta.
- + Malleissa CX210E ja CX250E on uusi, tehokkaampi ja kestävämpi ajomoottori, kun taas CX300E:n päivitetty ajomoottori tarjoaa suuremman vetovoiman.
- + Yläruulat [CX160E / CX180E / CX210E / CX250E] on päivitetty kestävyden lisäämiseksi.
- + Telakengän pultin kokoa [mallissa CX300E] on kasvatettu.

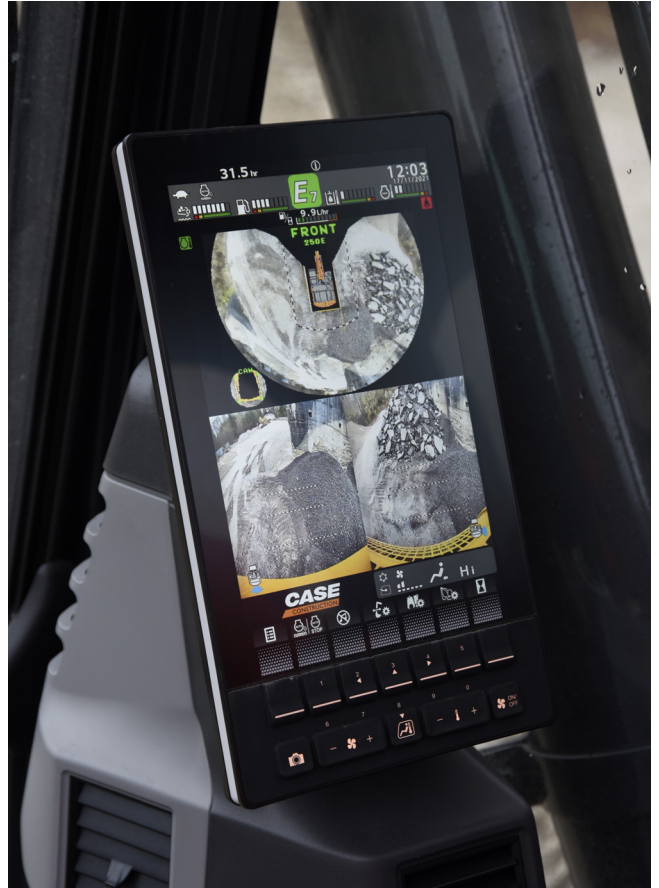
PARANNELTU TARKKUUS JA HALLITTAVUUS

Sulava hallittavuus, tehokkaampi toiminta.

CASE Intelligent Hydraulic System (CIHS) on nyt yhdistetty uusiin työtiloihin ja säädettäviin hydrauliiikka-asetuksiin, mikä takaa sulavamman ja tehokkaamman toiminnan kuin edellinen sukupolvi.



E-SARJA TELAKAIVUKONEET



PARANNELTU MONIPUOLISUUS

Monipuoliset säätömahdollisuudet jokaiseen tehtävään

Uudet työtilat ja erillinen moottorin kierrosnopeuden hallinta sopivat tarkasti jokaisen tehtävän vaatimuksiin:

SP (Super Power) -tila maksimaalisen tuottavuuden saavuttamiseksi (kuten D-sarjassa), kun kaasuvipu on asetettu maksimitehoon.

P (Power) -tila korvaa H- ja A-tilan D-sarjassa kaasuasetuksilla 1-10.

E (Eco) -tila maksimaalisen polttoainetalouden saavuttamiseksi, kaasuasetuksilla 1-10.

L (Lifting) -tila on optimoitu asioiden nostelemiseen, kun tehonlisäys on jatkuvasti aktivoitu, ylikuormajärjestelmä kytketty ja kaasun asetukset välillä 1-6.

Koneen omistaja voi lukita käytettävissä olevien työtilojen valinnan.

UUSI Uraaurtava Eco-tila vähentää polttoaineenkulutusta säätämällä moottoria ja pumppua valikoivasti liikkeestä riippuen. Se ylläpitää pumpun maksimaalista vääntömomenttia korkean tuottavuuden saavuttamiseksi ja minimoi samalla polttoaineenkulutuksen pienemmässä kuormituksessa.



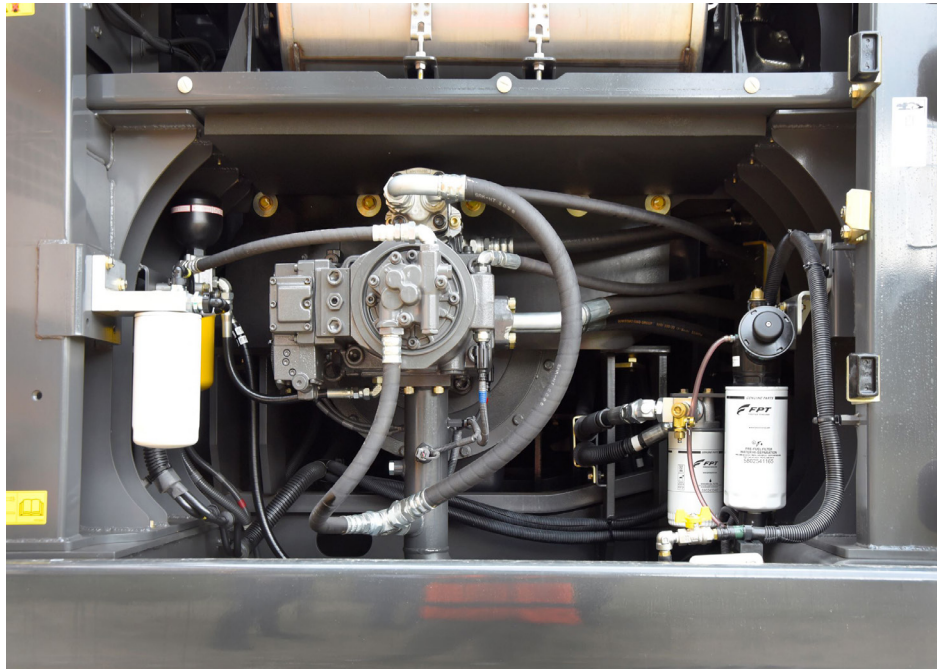
Koneen liikkeiden tasapainoa voidaan myös säätää kuljettajan mieltymysten mukaan:

- + **Kaivuvarren ja puomin noston suhde**
- + **Kaivuvarren ja ylävaunun käännön suhde**

E-sarja vie monipuolisuuden entistä pidemmälle antamalla käyttäjälle mahdollisuuden valita työvälineen tyyppi, ja syöttää työvälineen nimen koneen näyttöön. Virtaus- ja paineasetuksia valittaessa käyttäjät voivat myös asettaa maksimipaineen lisälaitteen suojaamiseksi.



TUOTTAVUUS TYÖSKENTELE VIISAAMMIN



PARANNELTU TEHOKKUUS

Huippusuorituskyky, erinomainen polttoainetalous

Uuden sukupolven E-sarjassa yhdistyvät D-sarjan todistetut energiansäästöominaisuudet uusiin työtiloihin ja hydrauliiikan säätöihin tehokkuuden parantamiseksi.

D-sarjasta peritty edistynyt automaattinen energianhallintajärjestelmä koostuu kuudesta keskeisestä energianhallintatoiminnosta:

- + **Pump Torque Control:** estää ylikuormituksen aiheuttaman moottorin kierrosluvun putoamisen ja samalla vähentää polttoaineen kulutusta töissä, joissa pumpun maksimitehoa ei vaadita.
- + **Boom Economy Control:** lisää polttoainetehokkuutta puomin lasku- ja ylävaunun kääntöliikkeiden aikana.
- + **Swing Relief Control:** vähentää pumpun virtausta ja parantaa samalla hallintaa kääntöliikkeiden alussa polttoaineenkulutuksen pienentämiseksi.
- + **Spool Stroke Control:** säätää painetta automaattisesti anturitietojen perusteella välttämättä tarpeettomia toimintoja.
- + **Boom Oil Regeneration:** puomin laskusta palautuvaa öljyä käytetään nopeuttamaan varren ylösliikettä.
- + **Auto Idle / Idle Shutdown:** toiminnot, jotka laskevat moottorin joutokäynnille ja sammuttavat moottorin joutokäynnin jälkeen.

Kaikki nämä ominaisuudet, joita CASE Intelligent Hydraulic System koordinoi yhdistettynä uuteen FPT-moottoriin ja uusiin ajomoottoreihin, tekevät koneista ennennäkemättömän suorituskykyisiä ja polttoainetaloudellisia.



PUHTAAMPAA VOIMAA



EU Stage V -yhteensopivat moottorit.

Uudet FPT NEF -moottorit täyttävät Stage V -standardit innovatiivisella talon sisällä kehitetyllä HI-eSCR2-ratkaisulla, joka käyttää vain dieselhapetuskatalysaattoria ja integroitua **huoltovapaata** SCR-katalysaattoria tämän merkittävän päästövähennyksen saavuttamiseksi

- + SCR-suodatin on rakennettu kestämään koneen eliniän, eikä vaadi vaihtoa tai mekaanista puhdistusta.
- + Riittävästä moottorin ilman saannista huolehtii turdboahdin ja välijäähdytin.
- + Monipistesuihkutus tarjoaa luokkansa parhaan vääntömomentin alhaisilla kierrosluvuilla.
- + **EGR-vapaa**, moottoriin syötetään ainoastaan puhdasta ilmaa eikä pakokaasuja kierrätetä moottoriin takaisin.

Uudet Stage V NEF -moottorit voivat viedä vähäpäästöistä suorituskykyään entistäkin pidemmälle, koska ne voivat toimia **B7-biodieselillä** ja **HVO:lla** (biodieselille vielä puhtaampi ja laadukkaampi vaihtoehto, erinomaisella suorituskyvyllä kylmällä säällä) ja muilla parafiinisilla polttoaineilla, kuten **GTL** (Gas-to-Liquids), **CTL** (Coal-to-Liquids), **BTL** (Biomass-to-Liquids).

MUKAVUUS

ENSIMMÄISEN LUOKAN TYÖYMPÄRISTÖ



ENTISTÄKIN MUKAVAMPI

Ihanteellinen työpaikka, joka päivä.

- + Paineistettu ohjaamo, jossa on parannetut tiivisteet, leveä sisäänkäynti ja suurempi jalkatila.
- + Ergonominen, ilmajousitettu istuin kallistuksen säädöllä ja lämmityksellä.
- + Istuimeen kiinnitetyt vivut ja optimoidut vipujen asennot: kuljettaja säilyttää haluamansa työasennon säätäessään istuimen paikkaa.
- + Lyhyemmät polkimien liikkeet ja jalkatuki vähentävät jalkojen väsymystä käytön aikana.
- + Näyttöön integroitu automaattinen ilmastointilaite.
- + Entistä tehokkaampi ilmastointi ja optimaaliset ilmastointiaukkojen sijainnit.
- + Paljon tilaa kuljettajan henkilökohtaisille tavaroille, kuten paikka eväslaatikolle, kylmälaatikko, paikka älypuhelimelle ja kaksi suurta juomatelinettä.
- + Uudelleensijoitetut alatelarullat vähentävät tärinää ja pehmentävät kyytiä.
- + Hiljaisempi ohjaamo, jossa on 3 dB pienempi sisämelu verrattuna D-sarjaan.



TURVALLISUUS JA HUOLTO

TYÖSKENTELE AINA TURVALLISESTI

TURVALLINEN KÄYTTÄÄ

Turvallisuus ensin, niin ohjaamon sisällä kuin ulkopuolellakin.

- + ROPS- ja FOPS-yhteensopiva ohjaamo.
- + Vakiona FOPS-2 -tason suojaus.
- + Lisävarusteena saatavana erilaisia etulasin suoja.
- + Lisävarusteena saatava ajohälytys lisää turvallisuutta koneen ympärillä.
- + Uusi Auto Lever Lock -toiminto estää koneen tahattomat liikkeet.
- + Turvavyön tunnistus.
- + Leveät, tukevat ja mukavat askelmat sekä kaide takaavat turvallisen pääsyn koneen päälle.
- + Liukuesteet ja konepellissä kaksi kaasujousta sekä kaksi mekaanista pysäytintä.
- + Leveä alusta turvallista moottoritalassa työskentelyä varten.

YLIVOIMAINEN NÄKYVYYS

Kaikkiin suuntiin.

D-sarjan erinomaista näkyvyyttä on parannettu entisestään.

- + Parannettu näkyvyys oikealle puolelle.
- + Isompi 10 tuumainen näyttö, korkeampi resoluutio, viisi konfiguroitavaa painiketta ja lisävalikkoja näytössä.
- + Saatavana kolme kameraa 270 asteen näkymällä CASE Maximum View -näyttöön, jossa uudistunut näytön asettelu.
- + Päivitetyt kamerat parantavat väritasapainoa.
- + Parannettu etuikkunan huurteenpoisto.
- + Uusi ja tehokkaampi ikkunan pesuri varmistaa paremman ikkunan puhdistuksen.
- + Lisävarusteena saatavana tehokkaampi LED-työvalopaketti.
- + Saattovalotoiminto säädettävällä ajastimella.



TURVALLISUUS JA HUOLTO

TYÖSKENTELE AINA TURVALLISESTI



HELPPO YLLÄPITO

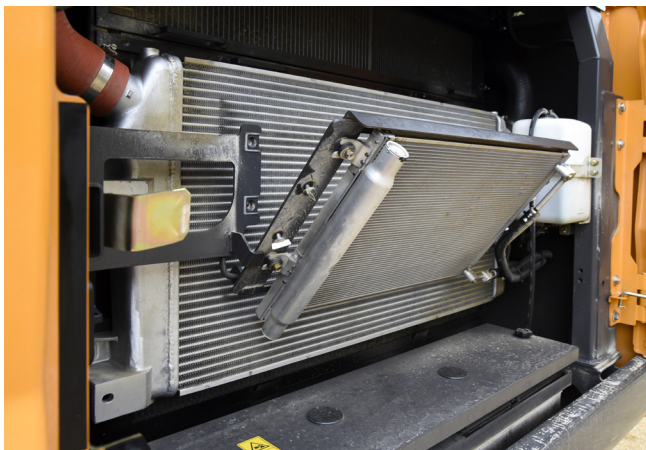
Yksinkertainen ja edullinen huoltaa

Uudet pidennetyt huoltovälit alentavat huoltokustannuksia:

- **Moottoriöljyn, suodattimen ja polttoaineen suodattimen** vaihtoväliä lisätty 500 tunnista 1000 tuntiin;
- **AdBlue-syöttömoduulin** suodattimen vaihtoväli 3000 tunnista 4000 tuntiin.
- **Ajomootoreiden öljyn vaihtoväli** 1 000 tunnista 2 000 tuntiin (CX250E).
- + Pakokaasujen jälkikäsittelyjärjestelmä on yksinkertaisempi ilman EGR:ää.
- + SCR-suodatin -automaattinen puhdistuslaite ei vaadi vaihtoa tai mekaanista puhdistusta taatun käyttöiän aikana.
- + Hydraulioöljysäiliön korkki integroidulla huohottimella - öljyn lisäämiseen ei tarvita työkaluja.
- + Saatavana hydraulioöljyn näytteenottohana.
- + Suurempi lasinpesunestesäiliön kapasiteetti vähentää täyttöä.
- + Kompakti telankiristin helpottaa alavaunun puhtaanapitoa.
- + Kaksiosainen ohjaamon lattiamatto helpottaa puhdistusta.
- + Helposti puhdistettavat jäähdyttimet.
- + Helpommin käsillä oleva moottorin ilmansuodatin.



- + Kallistettava ilmastoinnin laihdutin helpottaa puhdistusta.
- + Lisävarusteina saatavana moottorin jäähdytyspuhaltimen suunnanvaihto (saatavilla malliin CX250E).
- + Tuulettimen hihnan automaattikiristin.
- + Etädiagnostiikka uudella kaksisuuntaisella CASE SiteConnect -moduulilla ja parannetuilla SiteWatch-telematiikkapalveluilla.



MIKSI VALITA UUSI E-SARJA?

PARAS YHDISTELMÄ NOPEUDEN JA HALLITTAVUUDEN VÄLILLÄ

- + CASE Intelligent Hydraulics System (CIHS) on referenssi markkinoilla nopeimpien liikkeidensä, parhaan energiansäästön ja sulavan hallittavuutensa ansiosta.

ERITTÄIN LAADUKAS JA LUOTETTAVA

- + CASE-kaivukoneet tunnetaan tasapainoisesta suunnittelustaan ja ensiluokkaisista komponenteistaan. Uudet parannukset varren, puomin ja alavaunun rakenteeseen tekevät niistä entistäkin parempia.

ENTISTÄKIN MONIPUOLISEMPI

- + **UUTUUS** 4 työskentelyasetusta. (Super Power, Power, Eco, Lifting)
- + **UUTUUS** 10 kaasusetusta, riippumaton työtilasta
- + **UUTUUS** varren, puomin ja ylävaunun käännön tasapainon säätö jokaiseen käyttötarkoitukseen
- + **UUTUUS** lisälaitetyypit ja -nimet tallennettavissa näytölle työkalujen nopeampaa hallintaa varten

ENTISTÄKIN TEHOKKAAMPI

- + **UUTUUS** Eco-tila varmistaa parhaan moottorin ja pumpun ohjauksen, maksimoi vääntömomentin vain tarvittaessa ja säästää enemmän polttoainetta
- + **UUTUUS** EGR-vapaa FPT Stage V -moottori, tehokkaampi palaminen
- + **UUTUUS** päivitetty ajomoottori parantaa mekaanista tehokkuutta
- + **PARANNELTU YHDISTETTÄVYYS**
- + **UUTUUS** kaksisuuntainen CASE SiteConnect -moduuli
- + **UUTUUS** interaktiiviset ylläpito-ominaisuudet
- + **UUTUUS** etätuki
- + **UUTUUS** vakiovarusteena CASE-telematiikkajärjestelmä(modeemi, johdot, johtosarjat, antenni ja 3 vuoden edistynyt SiteWatch-tilaus)

PARANNELTU NÄKYVYYS

- + **UUTUUS** Markkinoiden suurin 10 tuuman LCD-näyttö viidellä konfiguroitavalla painikkeella ja uusilla valikkotoiminnoilla
- + **UUTUUS** tehokkaampi etuikkunan huurteen poisto ja pesu
- + **UUTUUS** parempi näkyvyys oikealle puolelle
- + Lisävarusteena saatava CASE Maximum View -näyttö optimoi näkyvyyden kaikkiin suuntiin
- + Tehokkaat LED-työvalot



PARANNELTU TYÖMUKAVUUS

- + **UUTUUS** istuimeen integroidut hallintavivut
- + **UUTUUS** leveä sisäänkäynti ja lisääntynyt jalkatila
- + **UUTUUS** ilmastoinnin säätimet näytössä, aina helposti ulottuvilla
- + **UUTUUS** paranneltu ilmastointi uusilla tuuletusaukoilla
- + **UUTUUS** pehmeämpää matkustamista uudelleen sijoitetuilla rullilla
- + **UUTUUS** hiljaisempi työympäristö ohjaamossa

- + **UUTUUS** pidennetty 1 000 tunnin moottoriöljyn, -suodattimen ja polttoainesuodattimien vaihtoväli
- + **UUTUUS** automaattisesti puhdistuva SCR-suodatin. Huoltovapaa ja elinikäinen.
- + **UUTUUS** helppo pääsy hydraulisäiliöön huohottimella varustetun korkin ansiosta
- + **UUTUUS** kaksiosainen ohjaamon lattiamatto
- + **UUTUUS** lisävarusteena saatava moottorin tuulettimen suunnanvaihto helpottaa jäähdyttimien puhdistusta

PUHTAAMPAA VOIMAA

- + **UUTUUS** STAGE V -moottori FPT:ltä, Euroopan johtajalta, joka tunnetaan luotettavuudestaan ja innovatiivisista perinteistään yli 25 vuoden kokemuksella
- + **UUTUUS** Tehokas SCR 2 -järjestelmä, joka pitää sisällään 13 patentoitua ratkaisua
- + **UUTUUS** EGR-vapaa
- + **UUTUUS** yhteensopiva HVO:n ja synteettisten biopolttoaineiden kanssa

TURVALLISEMPI JA HELPPOKULKUISEMPI

- + ROPS- ja FOPS 2 -ohjaamon suojaus
- + Vakiona turvalliset suojakaiteet
- + Lisävarusteena saatavana ajohälytyn
- + **UUTUUS** Auto Lever Lock -toiminto





TIEDETTÄ

CASEn SiteWatch -telematiikkajärjestelmän ohjainlaite kerää tietoa koneesta sekä GPS-satelliiteista. Tämä data lähetetään langattomasti mobiiliverkon välityksellä CASE Telematics Web Portal -järjestelmään.



SITWATCH: KESKITETTY KALUSTONHALLINTA SORMIESI ULOTTUVILLA

Tarkastele ja optimoi koneesi käyttöaste

- + Paranna tehokkuutta: SiteWatch tunnistaa alikuormitetut laitteet jokaisella työmaalla
- + Sijoita koneet juuri niille työmaalle, joissa niitä tarvitaan
- + Huoltosuunnittelu helpottuu, kun käyttötunnit on helpommin saatavilla
- + Hyödynnä SiteWatchia myös muissa koneissa: SiteWatchin voi asentaa myös muiden merkkien koneisiin

Lisää tuottavuutta!

- + Mahdollisuus vertailla eri koneiden polttoaineenkulutusta auttaa valitsemaan juuri oikean koneen
- + Säästä kuljetuskuluissa suunnittelemalla huollot etukäteen
- + Mielenrauha, optimoitu käyttöaika ja matalammat korjauskustannukset: ennaltaehkäisevän huollon avulla saat ilmoituksen etukäteen, kun koneesi kaipaa huoltoa ja vältät konerikot
- + Mahdollisuus vertailla investoinnin tuottoja eri työmaiden välillä
- + Voit asettaa hälytyksen jos konettasi käytetään luvatta
- + Varmistat, että määräaikaishuollot suoritetaan oikeaan aikaan

Turvallisempi

- + Pidä rosvoit kaukana: paikantimella varustettu laite on vähemmän houkutteleva varkauksille. SiteWatch on piilotettu siten, että rikolliset eivät löydä sitä nopeasti.
- + Määritä itse missä konettasi voidaan käyttää. Saat ilmoituksen jos koneella yritetään poistua määritellyltä alueelta.

CASE ASIANTUNTIJAT AINA TUKENASI

SITECONNECT: ENNALTAEHKÄISEVÄ TUKI SEKÄ ETÄTUKI

SiteConnect-moduuli mahdollistaa kaksisuuntaisen tiedonsiirron koneesi ja CASE-jälleenmyyjäsivälillä. He pystyvät suorittamaan etädiagnostiikan ja analysoimaan koneen tiedot etänä.

Maksimoi koneesi käyttöaika

- + Säästä aikaa, kun CASE-jälleenmyyjäsi ottaa koneeseesi yhteyden etänä. Kone voi olla missä tahansa, kun jälleenmyyjä muodostaa etäyhteyden koneeseen diagnostiikkaa varten.
- + Jälleenmyyjäsi tukee sinua SiteConnect-työkaluilla koneesi käyttöajan maksimoimiseksi.

Optimoi huollon tehokkuus

- + Antamalla jälleenmyyjällesi luvan tutkia konettasi etänä, hän voi ratkaista ongelmat mahdollisimman lyhyessä ajassa yhdellä käynnillä, oikeilla osilla ja työkaluilla.
- + Koneen ohjainlaitteet saattavat ajoittain vaatia päivityksiä: SiteConnect-moduulin avulla CASEjälleenmyyjäsi voi tehdä ohjelmistopäivityksiä koneellesi etänä.
- + Kasvata käyttöaika, vähennä kustannuksia.

Alenna kokonaiskustannuksiasi

- + SiteConnectin koneesi kunnosta ja suorituskyvystä keräämien tietojen ansiosta CASEjälleenmyyjäsi voi tarjota nopeaa ja tehokasta palvelua, kun sitä tarvitset. Tämä lisää käyttöaika.



Lataa SiteManager-sovellus salliaksesi jälleenmyyjän ottaa etäyhteyden koneeseesi. Etäyhteyden ottaminen tapahtuu aina ainoastaan sinun luvallasi. Ohjaamosta löytyy tarra, jossa on SiteConnect QR-koodi. Skannaa QR-koodi mobiililaitteellasi päästäksesi nopeasti SiteConnect-sivulle, josta voit helposti ladata SiteManager-sovelluksen ja saada lisää hyödyllistä sisältöä.

VAKIOVARUSTEET JA LISÄVARUSTEET

VAKIOVARUSTEET

MOOTTORI

- + FPT NEF 6-sylinterinen turboahdettu diesel
- + Stage V
- + Selective Catalytic Reduction on Filter (SCRoF)
- + Diesel Oxidation Catalyst (DOC)
- + EGR-vapaa
- + Muuttuvageometrinen turboahdin
- + Elektronisesti ohjattu polttoaineen ruiskutus
- + Korkeapaineinen Common Rail -järjestelmä
- + Turvakäynnistys
- + Automaattinen moottorin lämmityskäyttö, hätäpysäytys
- + Automaattihetku
- + EPF (Engine Protection Feature)
- + Kaksivaiheinen polttoaineen suodatus
- + Kaksielementtinen ilmansuodatin
- + Etäälle asennettu öljynsuodatin
- + Moottoriöljyn tyhjennysputki
- + 1000 tunnin moottoriöljyn ja polttoaineensuodattimien vaihtoväli
- + 24 voltin järjestelmä
- + Päävirtakatkaisin
- + Korkeatehoinen jäähdytysjärjestelmä
- + Polttoaine- ja AdBlue-mittarit
- + Polttoaineen jäähdytin
- + Polttoainesuodatin + polttoaineen esisuodatin veden kertymisen ilmaisimella
- + Polttoaineen syötönkatkaisuventtiili
- + Automaattinen moottorin sammutus
- + Jäähdytimen, öljynjäähdytimen ja välijäähdytimen suojaverkko
- + Tankkauspumppu

POLTTOAINETTA SÄÄSTÄVÄT JÄRJESTELMÄT

- + Eco -asetus
- + Automaattinen tyhjäkäynti
- + Yhden kosketuksen tyhjäkäynti
- + Automaattinen moottorin sammutus
- + Pump Torque Control (PTC)
- + Boom Economy Control (BEC)
- + Swing Relief Control (SRF)
- + Spool Stroke Control (SSC)
- + Boom Oil Regeneration (BOR)

VALINNAISET VARUSTEET

MOOTTORI

- + Moottoriöljyn ja hydraulioöljyn näytteenottohana
- + Moottorin imuilman esipuhdistin
- + Tuulettimen suunnanvaihto (CX250E)

HYDRAULIIKKA

- + Lisähydrauliikan haaroitus
- + Low Flow -hydrauliikka, proportionaalinen hallinta [ei saatavana CX250E Long Reach]
- + Yksitoiminen vasarapiiri sähköisellä proportionaalisella hallinnalla
- + High Flow -lisähydrauliikka, 1/2 toimiminen, sähköinen proportionaalinen ohjaus (ei saatavana CX250E Long Reach)
- + Kaksitoiminen lisähydrauliikka sähköisellä proportionaalisella hallinnalla [ainoastaan CX250E Long Reach]

HYDRAULIIKKA

- + Hydrauliikan virtauksien säädöt
- + Elektronisesti ohjatut hydrauliikkapumput
- + Automaattinen tehonlisäys
- + Automaattinen ajonopeuden vaihto
- + 4 valittavaa työtilaa
- + Ylikuorman varoitin
- + ISO-hallintalaitteet
- + Esisäädetyt lisähydrauliikan asetukset
- + Lisälaitehydrauliikan valintanäppäin
- + Lisähydrauliikka
- + Hydrauliikkasuodattimen tukkeutumisen ilmaisimella
- + Öljynjäähdytin
- + 5000 tunnin hydrauliikkaöljyn vaihtoväli
- + 2000 tunnin hydrauliikkasuodattimen vaihtoväli
- + Pikakiinnikehydrauliikka
- + Hydrauliikkaöljyn täyttökorkki huohottimella

YLÄVAUNU

- + ISO -peilit
- + ISO -suojakaiteet
- + Väriävaimennettu ohjaamo (neste ja jousi)
- + Nostosilmukat vastapainossa
- + Lukittava polttoainekorkki, huoltoluukut ja työkalulaatikko
- + Taka- ja sivukamera

OHJAAMO

- + ROPS -suojaus
- + FOPS -suojaus OPG taso 2
- + Paineistettu ohjaamo
- + Karkaistu turvalasi
- + Yhdellä kosketuksella lukittava etuikkuna
- + Aurinkosuoja ja sateenohjain
- + Ilmastointi, lämmitys ja salutus automaattiohjauksella
- + Paikka eväslaatikolle & kylmälaatikko, mukiteline ja tuhkakuppi
- + Sisävalo
- + Runsain säädöin varustettu ilmajousitettu istuin integroiduilla vivuilla ja kaksitoimisella hydraulisella vaimentimella
- + Istuimen pituus säätö
- + Turvavyö kiinnityksen tunnistimella

OHJAAMO

- + Penkinlämmitys
- + Ohjaamon etusuojus - pystypalkit (OPG taso 2)
- + Ohjaamon etusuojus - pystypalkit (OPG-taso 1)
- + Etuverkko
- + Ajohälytin
- + AM/FM Bluetooth-radio antennilla ja kahdella kaiuttimella
- + 8 LED-työvalo (2 ohjaamon katolla, 1 puomissa, 5 ylävaunussa)
- + CASE Max View -näyttö - 270° näkyvä, kolmas kamera

- + Säädettävät käsinojat
- + Kevyet vivut
- + Hallintakonsolin pituussäätö - 80mm
- + Lisähydrauliikan toiminnon valinta
- + Aux-portti henkilökohtaiselle elektroniikalle
- + Monitoiminen LED-värinäyttö (10")
- + 22 valittavissa olevaa näyttökieleä
- + Varkaudenestojärjestelmä (käynnistyskoodijärjestelmä)
- + Kaksiosainen lattiamatto
- + 12 voltin sähköpisteke
- + 24 voltin tupakansytytin
- + Yksiosainen oikeanpuoleinen ikkuna
- + 4 halogeenityövalo (2 ohjaamon katolla, 1 puomissa, 1 ylävaunussa)
- + Tuulilasin pyyhkin/pesuri
- + Kattoikkuna aurinkosuojalla
- + Säilytyslokerot
- + Sisäänrakennettu diagnostiikkajärjestelmä

KAIVUPUOMIT

- + Vakiopuomi 5,85 m (CX250E) tai 6,15 m (CX300E)
- + Long reach -puomi 10,3 m (CX250E Long Reach)
- + Kaivuvarsi 3 m (CX250E) tai 3,18 m (CX300E)
- + Long reach -kaivuvarsi 8 m (CX250E Long Reach)
- + Näyttöön tallennettavat lisälaitetyypit ja nimet

ALAVAUNU

- + 600 mm teräksiset kolmiharjaiset telakengät
- + Sealed link -telaketju
- + Sidontapisteet

TELEMATIikka

- + SiteConnect-moduuli 3 vuoden Advanced SiteWatch-tilaus etävalvonnalla

KAIVUVARRET

- + Kaivuvarsi HD 2.50 / 3.52 m [CX250E] tai 2.65 / 3.66 m [CX300E]
- + ALAVAUNU
- + 700/800 mm:n teräksiset kolmiharjaiset telakengät
- + 900 mm:n teräksiset kolmiharjaiset telakengät [vain mallissa CX250E LC]
- + Kolme telaohjuria per puoli

TEKNISET TIEDOT

CX250E

MOOTTORI

Malli _____ FPT NEF6
 Type _ Vesijäähdytteinen, 4-tahti diesel, 6-sylinterinen suora, korkeapaineinen Common Rail (sähköohjaus), turboahdin väljäjäähdyttimellä, SCRof, EGR-vapaa.
 Sylinterien lukumäärä / iskutilavuus (l) _____ 6 / 6.7
 Päästötaso _____ Stage V
 Halkaisija ja iskun pituus (mm) _____ 104 x 132

Nimellisteho

ISO 9249 (kW) _____ 133.4 at 2000 min⁻¹ (rpm)
 ISO 14396 (kW) _____ 138.0 at 2000 min⁻¹ (rpm)

Suurin vääntömomentti

ISO 9249 (Nm) _____ 642 at 1800 min⁻¹ (rpm)
 ISO 14396 (Nm) _____ 659 at 1800 min⁻¹ (rpm)

HYDRAULIIKKAJÄRJESTELMÄ

Pääpumput _ 2 säätyvät ilavuuksista aksiaalimäntäpumpua säätojärjestelmällä
 Max. öljyn virtaus (l/min) _____ 2 x 234 at 2000 min⁻¹

Työpiirin paine

Puomi/varsiki/kaucha) _____ 34.3 - 37.3 MPa automaattisella tehonlisäyksellä
 Kääntöpiiri (MPa) _____ 28.9
 Ajopiiri (MPa) _____ 34.3
 Pilottipumppu _____ 1 vaihteen pumppu
 Max. öljyn virtaus (l/min) _____ 20
 Työpiirin paine (MPa) _____ 3.9

Puomin sylinterit

Halkaisija (mm) _____ 130
 Iskun pituus (mm) _____ 1335

Varren sylinterit

Halkaisija (mm) _____ 145
 Iskun pituus (mm) _____ 1660

Kauhan sylinterit

Halkaisija (mm) _____ 130
 Iskun pituus (mm) _____ 1070

KÄÄNTÖ

Kääntömoottori _____ Kiinteätilavuuksinen aksiaalimäntämoottori
 Maksimikäntönopeus (min⁻¹) _____ 10.6
 Kääntömomentti (Nm) _____ 74,900

SUODATTIMET

Imusuodatin (µm) _____ 105
 Palusuodatin (µm) _____ 6
 Pilottisuodatin (µm) _____ 8

SÄHKÖJÄRJESTELMÄ

Voltit (V) _____ 24
 Laturi (Amp) _____ 90
 Käynnistin (V - kW) _____ 24 - 4.0
 Akku _____ 2 x 12 V 92 Ah/5HR

ALAVAUNU

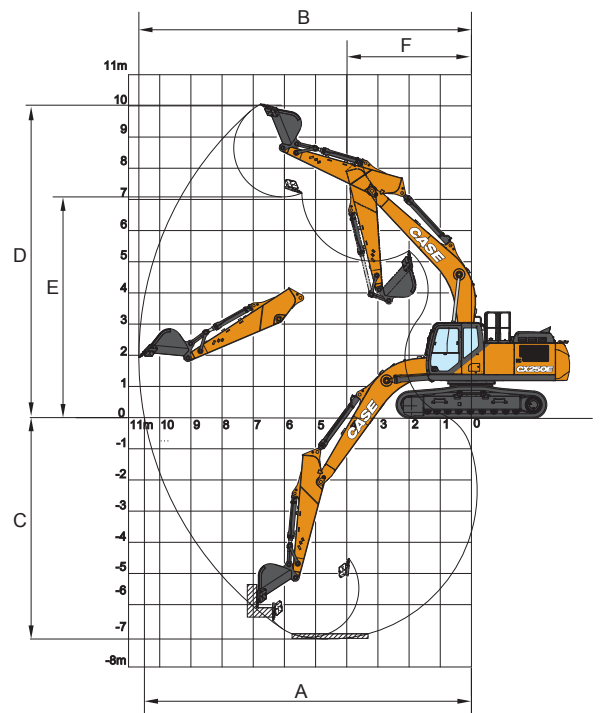
Ajomoottori _____ Vaihtuvätilavuuksinen aksiaalimäntämoottori
 Suuri ajonopeus _____
 Matala ajonopeus (km/h) _____ 3.5
 Vetokyky (KN) _____ 201
 Yläruullien lukumäärä (kummallakin puolella) _____ 2
 Alaruullien lukumäärä (kummallakin puolella) _____ 9
 Telakien määrä (kummallakin puolella) _____ 51
 Telakengän tyyppi _____ Kolmiharjainen telaketju
 Mäennousukyky _____ 70% (35°)

MELUTASO

Ulkomelutaso (EU-direktiivi 2000/14/EY) (dB(A)) _____ LwA 102
 Ohjaamon melutaso (ISO 6396) (dB(A)) _____ LpA 67

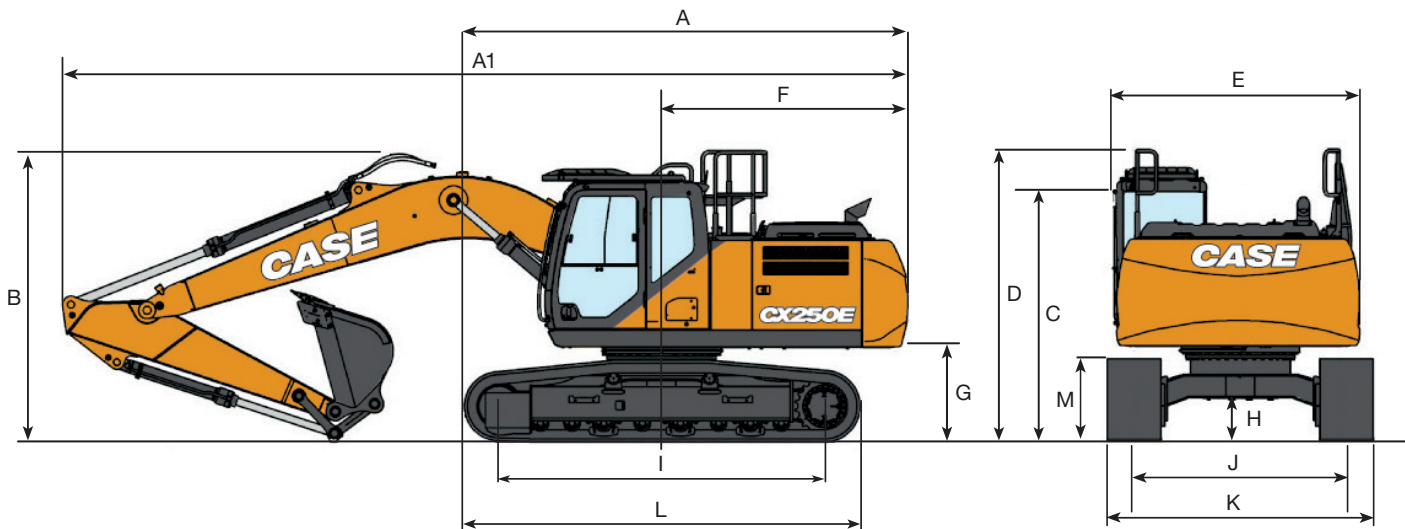
NESTETILAVUUDET

Polttoainesäiliö (l) _____ 410
 Hydraulikkajärjestelmä (l) _____ 290
 Hydraulikkasäiliö (l) _____ 162
 AdBlue -säiliö (l) _____ 84



TEKNISET TIEDOT

CX250E LC-NLC



YLEISET MITAT		Kaivuvarsi 3.00 m	HD Kaivuvarsi 2.50 m	Kaivuvarsi 3.52 m
A Kokonaispituus (ilman kaivupuomia)	mm	5320	5320	5320
A1 Kokonaispituus (kaivupuomin kanssa)	mm	9930	10000	9960
B Kokonaiskorkeus (puomin yläosaan)	mm	3210	3380	3380
C Ohjaamon korkeus	mm	3130	3130	3130
D Kokonaiskorkeus (kaiteen yläosaan)	mm	3220	3220	3220
E Ylävaunun kokonaisleveys	mm	2770	2770	2770
F Kääntö (takapäin säde)	mm	2990	2990	2990
G Vapaa korkeus ylävaunun alla	mm	1110	1110	1110
H Minimimaavara	mm	440	440	440
I Akseliväli (Pyörien keskeltä)	mm	3840	3840	3840
J Raideleveys (LC/NLC)	mm	2590 / 2390	2590 / 2390	2590 / 2390
K Alavaunun kokonaisleveys (LC / NLC 600 mm telakengillä)	mm	3190 / 2990	3190 / 2990	3190 / 2990
L Telaston kokonaispituus	mm	4650	4650	4650
M Telaston korkeus	mm	940	940	940

PAINO JA PINTAPAINE

3 m varrella, 1,1 m³ kauhalla, kuljettaja, voiteluaineet, jäähdytysneste, täysi polttoainesäiliö, FOPS suojaustaso 2.

LC	Paino	Pintapaine
600 mm telakengät	25300 kg	0.050 MPa
700 mm telakengät	25600 kg	0.044 MPa
800 mm telakengät	25900 kg	0.039 MPa
900 mm telakengät	26300 kg	0.035 MPa

NLC	Paino	Pintapaine
600 mm telakengät	25200 kg	0.050 MPa
700 mm telakengät	25500 kg	0.043 MPa

Vastapaino 5050 kg

ISKUVASARA

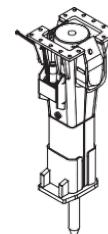
CX250E

SUORA SOVITUS

Malli	Asennuspaino kg	Viite koneasetukset		Kaivuvarsi 2.50 m	Kaivuvarsi 3.00 m	Kaivuvarsi 3.52 m
		Virtaus l/min	Paine Mpa			
CB BREAKER						
CB290S	1500	141	21-22	<input type="checkbox"/>	<input type="checkbox"/>	<input type="checkbox"/>
CB370S	1800	161	19-21	<input type="checkbox"/>	<input type="checkbox"/>	—

Sovitettava
— Ei sovitettava

Sovitettava riippuen (vain kevyet työtehtävät)



NOSTOKAPASITEETTI

CX250E LC-NLC

ULOTTUVUUS



2.0 m

4.0 m

6.0 m

8.0 m

Maksimiulettavuudella

m

LC ALAVAUNU - Vakiovarsi 3.00 m, 600 mm telakengät, maksimipituus 8.71 m

8.0 m				5570*	5570*			4710*	4710*	6.17	
6.0 m								4210*	4210*	7.67	
4.0 m				7600*	6830	6330	4380	4140*	4000	8.45	
2.0 m			14230*	11510	9150*	6400	6160	4230	4330*	3720	8.71
0 m			16040*	10940	9210	6090	6020	4100	4870*	3780	8.5
-2.0 m	10360*	10360*	15590*	10880	9100	5990			6020*	4260	7.77
-4.0 m	19900*	19900*	13160*	11140	8640*	6150			7790*	5700	6.37

LC ALAVAUNU - Lyhyt kaivuvarsi 2.50 m, 600 mm telakengät, maksimipituus 8.25 m

8.0 m								6920*	6920*	5.50	
6.0 m					7100*	7050		6070*	5290	7.14	
4.0 m			11180*	11180*	8120*	6730		5950*	4350	7.97	
2.0 m					9480	6330	6130	4200	5860	4020	8.24
0 m			14210*	10900	9190	6070	6040	4120	6020	4110	8.02
-2.0 m	10890*	10890*	15110*	10950	9140	6020			6960	4710	7.25
-4.0 m			12010*	11290					8010*	6720	5.72

LC ALAVAUNU - Pitkä kaivuvarsi 3.52 m, 600 mm telakengät, maksimipituus 9.21 m

8.0 m								3740*	3740*	6.87	
6.0 m							4510*	4500	3380*	3380*	8.24
4.0 m					6990*	6900	6280*	4400	3310*	3310*	8.97
2.0 m			13140*	11720	8640*	6430	6150	4220	3440*	3390	9.21
0 m			15660*	10930	9190	6060	5980	4050	3820*	3430	9.01
-2.0 m	9280*	9280*	15810*	10760	9020	5910	5920	4000	4590*	3800	8.34
-4.0 m	16710*	16710*	14000*	10930	9110	5980			6480*	4860	7.05

NLC ALAVAUNU - Vakiovarsi 3.00 m, 600 mm telakengät, maksimipituus 8.71 m

8.0 m					5570*	5570*			4710*	4710*	6.17
6.0 m									4210*	4210*	7.67
4.0 m					7600*	6280	6310	4030	4140*	3680	8.45
2.0 m			14230*	10390	9150*	5850	6140	3880	4330*	3420	8.71
0 m			16040*	9830	9180	5550	6000	3750	4870*	3460	8.50
-2.0 m	10360*	10360*	15590*	9780	9070	5450			6020*	3890	7.77
-4.0 m	19900*	19900*	13160*	10020	8640*	5610			7790*	5210	6.37

NLC ALAVAUNU - Lyhyt kaivuvarsi 2.50 m, 600 mm telakengät, maksimipituus 8.25 m

8.0 m								6920*	6920*	5.50	
6.0 m					7100*	6490		6070*	4870	7.14	
4.0 m			11180*	11180*	8120*	6180		5950*	4000	7.97	
2.0 m					9450	5790	6110	3860	5840	3690	8.24
0 m			14210*	9800	9160	5530	6020	3770	6000	3760	8.02
-2.0 m	10890*	10890*	15110*	9850	9110	5490			6940	4310	7.25
-4.0 m			12010*	10170					8010*	6130	5.72

NLC ALAVAUNU - Pitkä kaivuvarsi 3.52 m, 600 mm telakengät, maksimipituus 9.21 m

8.0 m								3740*	3740*	6.87	
6.0 m							4510*	4150	3380*	3380*	8.24
4.0 m					6990*	6340	6280*	4050	3310*	3310*	8.97
2.0 m			13140*	10580	8640*	5890	6130	3870	3440*	3110	9.21
0 m			15660*	9820	9170	5530	5960	3710	3820*	3140	9.01
-2.0 m	9280*	9280*	15810*	9650	8990	5370	5900	3660	4590*	3470	8.34
-4.0 m	16710*	16710*	14000*	9820	9080	5450			6480*	4440	7.05

Yllä mainitut kuormat (kg) ovat ISO-standardien mukaisia ja viittaavat kaivukoneeseen, joka on varustettu ilman kauhaa. Ilmoitetut kuormat ovat enintään 87 % hydraulijärjestelmän nostokapasiteetista tai 75 % staattisesta kaatokuormasta. Tähdellä () merkityjä arvoja rajoittaa hydraulinen nostokyky.

KAUHAT

CX250E LC-NLC

LC SUORA SOVITUS

Tilavuus m ³ (ISO7451 HEAPED)	Leveys mm	Paino kg	Kaivuvarsi 2.50 m	Kaivuvarsi 3.00 m	Kaivuvarsi 3.52 m
RASKAAT KAUHAT					
0.50	600	660	○	○	○
0.67	750	750	○	○	○
0.85	900	920	○	○	○
1.10	1100	1020	○	○	●
1.22	1200	1050	○	●	●
1.40	1350	1120	●	●	■
1.61	1500	1200	●	■	—
1.70	1600	1280	■	—	—

Tilavuus m ³ (ISO7451 HEAPED)	Leveys mm	Paino kg	Kaivuvarsi 2.50 m	Kaivuvarsi 3.00 m	Kaivuvarsi 3.52 m
KIVIKAUHAT					
0.49	600	870	○	○	○
0.66	750	960	○	○	○
0.84	900	1080	○	○	○
0.96	1000	1140	○	○	○
1.02	1050	1170	○	○	●
1.20	1200	1280	○	●	■
1.39	1350	1360	●	■	■
1.58	1500	1460	■	■	—

Tilavuus m ³ (ISO7451 HEAPED)	Leveys mm	Paino kg	Kaivuvarsi 2.50 m	Kaivuvarsi 3.00 m	Kaivuvarsi 3.52 m
LUISKAKAUHAT					
(**) 0.89	1830	910*	○	○	●
(**) 1.48	2130	1020*	●	●	■

Tilavuus m ³ (ISO7451 HEAPED)	Leveys mm	Paino kg	Kaivuvarsi 2.50 m	Kaivuvarsi 3.00 m	Kaivuvarsi 3.52 m
90° KALLISTUVA LUISKAKAUHA					
1.13	1800	1100*	○	●	■
1.25	2000	1160*	●	●	■
1.38	2200	1250*	●	■	—
1.51	2400	1310*	■	■	—
1.57	2500	1370*	■	■	—

Kallistuskuorma 45° L/R - Yhdistä = Low-Flow Auxiliary Hydraulic

Tilavuus m ³ (ISO7451 HEAPED)	Leveys mm	Paino kg	Kaivuvarsi 2.50 m	Kaivuvarsi 3.00 m	Kaivuvarsi 3.52 m
TASAUSKAUHAT					
(**) 1.38	1800	890*	○	●	■
(**) 1.64	2100	980*	●	■	■
(**) 1.90	2400	1090*	■	■	—

LC PIKAKIINNIKKEELLÄ

Tilavuus m ³ (ISO7451 HEAPED)	Leveys mm	Paino kg	Kaivuvarsi 2.50 m	Kaivuvarsi 3.00 m	Kaivuvarsi 3.52 m
RASKAAT KAUHAT					
0.50	600	660	○	○	○
0.67	750	750	○	○	○
0.85	900	920	○	○	●
1.10	1100	1020	○	●	■
1.22	1200	1050	●	■	■
1.40	1350	1120	●	■	—
1.61	1500	1200	■	—	—

Tilavuus m ³ (ISO7451 HEAPED)	Leveys mm	Paino kg	Kaivuvarsi 2.50 m	Kaivuvarsi 3.00 m	Kaivuvarsi 3.52 m
KIVIKAUHAT					
0.49	600	870	○	○	○
0.66	750	960	○	○	○
0.84	900	1080	○	○	●
0.96	1000	1140	○	●	■
1.02	1050	1170	○	●	■
1.20	1200	1280	●	■	—
1.39	1350	1360	■	—	—

Tilavuus m ³ (ISO7451 HEAPED)	Leveys mm	Paino kg	Kaivuvarsi 2.50 m	Kaivuvarsi 3.00 m	Kaivuvarsi 3.52 m
LUISKAKAUHAT					
0.89	1830	910*	○	●	■
1.48	2130	1020*	●	■	—

Tilavuus m ³ (ISO7451 HEAPED)	Leveys mm	Paino kg	Kaivuvarsi 2.50 m	Kaivuvarsi 3.00 m	Kaivuvarsi 3.52 m
TASAUSKAUHAT					
(**) 1.38	1800	890*	●	■	■
(**) 1.64	2100	980*	■	■	—
(**) 1.90	2400	1090*	■	—	—

* pultattavalla leikkuureunalla

- Mitoitettu materiaaliitehis enintään 2 ton/m³
- Mitoitettu materiaaliitehis enintään 1.6 ton/m³

NLC SUORA SOVITUS

Tilavuus m ³ (ISO7451 HEAPED)	Leveys mm	Paino kg	Kaivuvarsi 2.50 m	Kaivuvarsi 3.00 m	Kaivuvarsi 3.52 m
RASKAAT KAUHAT					
0.50	600	660	○	○	○
0.67	750	750	○	○	○
0.85	900	920	○	○	●
1.10	1100	1020	○	●	●
1.22	1200	1050	●	●	■
1.40	1350	1120	●	■	■
1.61	1500	1200	■	■	—
1.70	1600	1280	■	—	—

Tilavuus m ³ (ISO7451 HEAPED)	Leveys mm	Paino kg	Kaivuvarsi 2.50 m	Kaivuvarsi 3.00 m	Kaivuvarsi 3.52 m
KIVIKAUHAT					
0.49	600	870	○	○	○
0.66	750	960	○	○	○
0.84	900	1080	○	○	○
0.96	1000	1140	○	○	●
1.02	1050	1170	○	●	■
1.20	1200	1280	●	■	■
1.39	1350	1360	■	■	—
1.58	1500	1460	■	—	—

Tilavuus m ³ (ISO7451 HEAPED)	Leveys mm	Paino kg	Kaivuvarsi 2.50 m	Kaivuvarsi 3.00 m	Kaivuvarsi 3.52 m
LUISKAKAUHAT					
(**) 0.89	1830	910*	○	●	●
(**) 1.48	2130	1020*	●	■	■

Tilavuus m ³ (ISO7451 HEAPED)	Leveys mm	Paino kg	Kaivuvarsi 2.50 m	Kaivuvarsi 3.00 m	Kaivuvarsi 3.52 m
90° KALLISTUVA LUISKAKAUHA					
1.13	1800	1100*	●	●	■
1.25	2000	1160*	●	■	■
1.38	2200	1250*	■	■	—
1.51	2400	1310*	■	—	—
1.57	2500	1370*	■	—	—

Kallistuskuorma 45° L/R - Yhdistä = Low-Flow Auxiliary Hydraulic

Tilavuus m ³ (ISO7451 HEAPED)	Leveys mm	Paino kg	Kaivuvarsi 2.50 m	Kaivuvarsi 3.00 m	Kaivuvarsi 3.52 m
TASAUSKAUHAT					
(**) 1.38	1800	890*	●	●	■
(**) 1.64	2100	980*	■	■	—
(**) 1.90	2400	1090*	■	—	—

NLC PIKAKIINNIKKEELLÄ

Tilavuus m ³ (ISO7451 HEAPED)	Leveys mm	Paino kg	Kaivuvarsi 2.50 m	Kaivuvarsi 3.00 m	Kaivuvarsi 3.52 m
RASKAAT KAUHAT					
0.50	600	660	○	○	○
0.67	750	750	○	○	○
0.85	900	920	○	●	●
1.10	1100	1020	●	■	■
1.22	1200	1050	■	■	—
1.40	1350	1120	■	—	—

Tilavuus m ³ (ISO7451 HEAPED)	Leveys mm	Paino kg	Kaivuvarsi 2.50 m	Kaivuvarsi 3.00 m	Kaivuvarsi 3.52 m
KIVIKAUHAT					
0.49	600	870	○	○	○
0.66	750	960	○	○	○
0.84	900	1080	○	●	■
0.96	1000	1140	●	●	■
1.02	1050	1170	●	■	—
1.20	1200	1280	■	—	—

Tilavuus m ³ (ISO7451 HEAPED)	Leveys mm	Paino kg	Kaivuvarsi 2.50 m	Kaivuvarsi 3.00 m	Kaivuvarsi 3.52 m
LUISKAKAUHAT					
0.89	1830	910*	●	■	■
1.48	2130	1020*	■	—	—

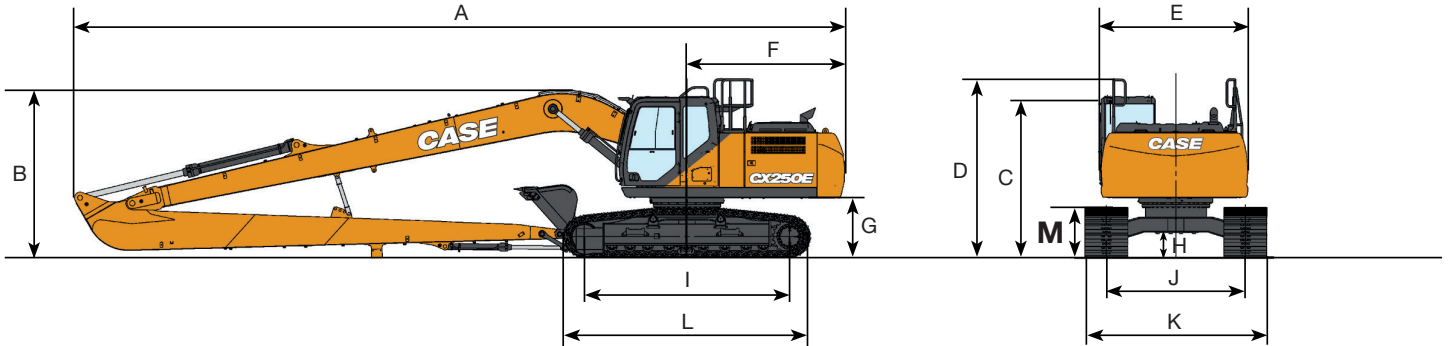
Tilavuus m ³ (ISO7451 HEAPED)	Leveys mm	Paino kg	Kaivuvarsi 2.50 m	Kaivuvarsi 3.00 m	Kaivuvarsi 3.52 m
TASAUSKAUHAT					
(**) 1.38	1800	890*	■	■	—
(**) 1.64	2100	980*	■	—	—

(**) tulee poistaa tiekuljetuksessa 3.52 m kaivuvarrella

- Mitoitettu materiaaliitehis enintään 1.2ton/m³
- Ei sovitettavissa

TEKNISET TIEDOT

CX250E LONG REACH



YLEISET MITAT		Kaivuvarsi 8.00 m
	Kokonaispituus (ilman kaivupuomia)	mm 5320
A	Kokonaispituus (kaivupuomin kanssa)	mm 14380
B	Kokonaiskorkeus (puomin päälle)	mm 3130
C	Hytin korkeus	mm 3220
D	Kokonaiskorkeus (suojakaiteen päälle)	mm 3220
E	Ylävaunun kokonaisleveys	mm 2770
F	Kääntösäde	mm 2950
G	Vapaa korkeus ylävaunun alla	mm 1100
H	Minimimaavara	mm 440
I	Akseliväli (renkaan keskeltä renkaan keskelle)	mm 3840
J	Raideleveys	mm 2590
K	Alavaunun kokonaisleveys (LC 800m telakentien kanssa)	mm 3390
L	Telaston kokonaispituus	mm 4650
M	Telaston kokonaispituus	mm 940

KAIVUVOIMA (ISO 6015)	Kaivuvarsi 8.00 m
Kaivuvarren kaivuvoima	40.0 kN
Kauhan kaivuvoima	77 kN

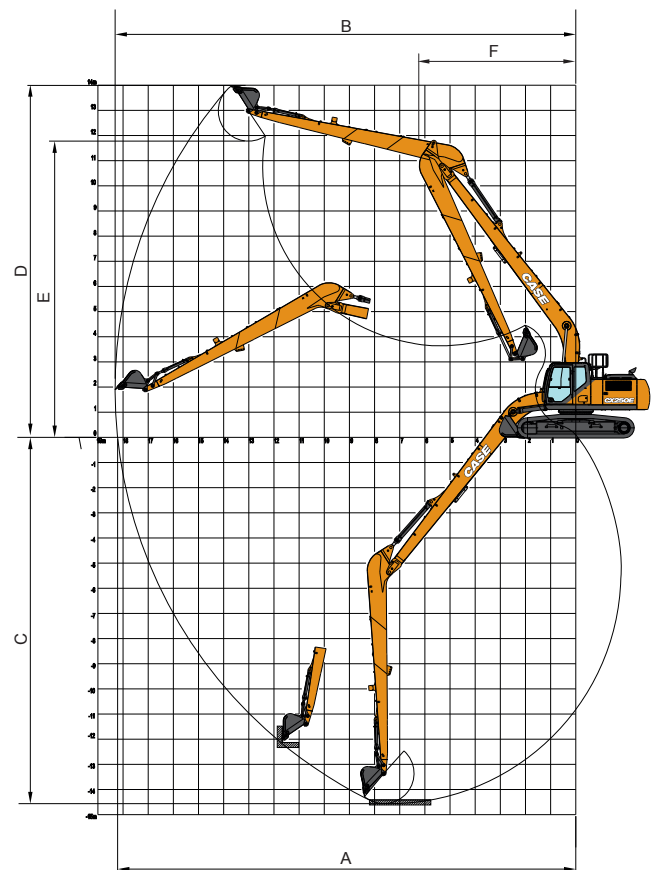
SUORITUSDATA		Kaivuvarsi 8.00 m
	Puomin pituus	mm 10300
	Puomin säde	mm 1200
	Kauhan kääntökulma	° 178
A	Maksimiulottuvuus maan pinnassa	mm 18220
B	Maksimiulottuvuus	mm 18320
C	Maksimi kaivuusyvyys	mm 14560
D	Maksimi kaivuukorkeus	mm 13950
E	Maksimi kaivuukorkeus	mm 11780
F	Minimi kääntösäde	mm 6220

PAINO JA PINTAPAINE

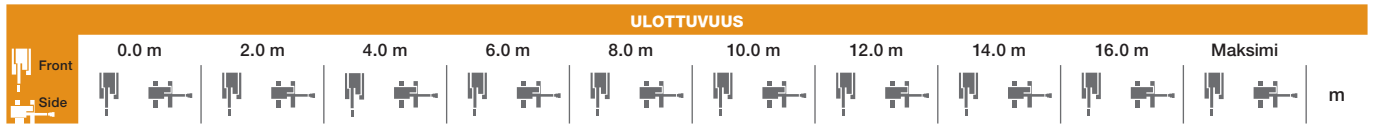
8,00 m varrella, 0,37 m³ kauhalla, kuljettaja, voiteluaineet, jäähdytysneste, täysi polttoainesäiliö, FOPS suojaustaso 2

	Paino	Pintapaine
800 mm telakengät	28300 kg	0.043 MPa

Vastapaino 7350 kg



NOSTOKAPASITEETTI (ALUSTAVA) CX250E LONG REACH



LC ALAVAUNU - Super pitkä käsivarsi 8,00 m, 800 mm telakengät, maksimiulottuvuus 17,10 m

Uloittuvuus (m)	0.0 m	2.0 m	4.0 m	6.0 m	8.0 m	10.0 m	12.0 m	14.0 m	16.0 m	Maksimi	m										
12.0 m										1750*	1750*	13.79									
10.0 m								1980*	1980*	1700*	1700*	15.06									
8.0 m								2040*	2040*	1700*	1700*	15.98									
6.0 m							2260*	2260*	2170*	2170*	2120*	1660	1730*	1510	16.61						
4.0 m						2830*	2830*	2540*	2540*	2340*	2090	2220*	1580	1790*	1370	16.98					
2.0 m			4250*	4250*	5590*	5590*	4090*	4090*	3310*	3310*	2850*	2550	2550*	1940	2330	1490	1900*	1280	17.11		
0 m			2400*	2400*	6850*	6000	4830*	4150	3780*	3060	3160*	2330	2750*	1800	2240	1400	2010	1240	17.01		
-2.0 m		1530*	1530*	2600*	2600*	5540*	5410	5400*	3740	4170*	2780	3350	2140	2670	1680	2170	1330	2030	1240	16.66	
-4.0 m	2050*	2050*	2260*	2260*	3200*	3200*	5560*	5150	5630	3510	4140	2600	3220	2020	2580	1600	2130	1300	2120	1290	16.06
-6.0 m	2670*	2670*	3020*	3020*	4000*	4000*	6260*	5100	5530	3420	4050	2520	3150	1950	2550	1570			2290	1400	15.17
-8.0 m	3360*	3360*	3850*	3850*	4980*	4980*	7460*	5200	5560	3440	4060	2520	3160	1960					2600	1620	13.97
-10.0 m		4810*	4810*	6120*	6120*	7140*	5420	5390*	3570	4160	2620	3270	2070						3190	2020	12.26
-12.0 m			7880*	7880*	5950*	5790	4520*	3840											3470*	2890	9.91

KAUHAT CX250E LONG REACH

SUORA SOVITUS (ALUSTAVA)



Kapasiteetti m ³ (ISO7451 HEAPED)	Leveys mm	Paino kg	Kaivuarsi 8.00 m
YLEISKAUHAT			
0.21	450	250	○
0.31	600	290	○
0.41	750	330	○
0.52	900	360	●
LUISKAKAUHAT			
0.54 (**)	1830	350	●
		4810 (*)	●
90° KALLISTUVA LUISKAKAUHA			
0.46	1500	640	■

PIKAKIINNIKEELLÄ (ALUSTAVA)



Kapasiteetti m ³ (ISO7451 HEAPED)	Leveys mm	Paino kg	Kaivuarsi 8.00 m
YLEISKAUHAT			
0.21	450	250	○
0.31	600	280	○
0.41	750	310	○
0.52	900	360	■
LUISKAKAUHAT			
0.54 (**)	1830	350	■
		500 (*)	■

Kallistuskulma 45° L/R - Yhdistä = Low-Flow Auxiliary Hydraulic

* pultattavalla leikkuureunalla

○ Mitoitettu materiaaliitiheys korkeintaan 2 ton/m³
● Mitoitettu materiaaliitiheys korkeintaan 1.6 ton/m³

(**) tulee poistaa tiekuljetuksessa 3.52 m kaivuvarrella

■ Mitoitettu materiaaliitiheys korkeintaan 1.2 ton/m³
— Ei sovitettava

TEKNISET TIEDOT

CX300E

MOOTTORI

Malli _____ FPT NEF6
 Tyyppi Vesijäähdytteinen, 4-tahti diesel, 6-sylinterinen suora, korkeapaineinen Common Rail (sähköohjaus), turboahdin välijäähdyttimellä, SCRof, EGR-vapaa.
 Sylinterien lukumäärä / iskutilavuus (l) _____ 6 / 6.7
 Halkaisija ja iskun pituus (mm) _____ 115 x 125

Nimellisteho

ISO 9249 (kW) _____ 193.4 at 1900 min⁻¹ (rpm)
 ISO 14396 (kW) _____ 204 at 1900 min⁻¹ (rpm)

Suurin vääntömomentti

ISO 9249 (Nm) _____ 999 at 1500 min⁻¹ (rpm)
 ISO 14396 (Nm) _____ 1033 at 1500 min⁻¹ (rpm)

HYDRAULIIKKAJÄRJESTELMÄ

Pääpumput _ 2 säätötilavuuksista aksiaalimäntäpumpua säätöjärjestelmällä
 Max. öljyn virtaus (litraa/min) _____ 2 x 256 at 1900 min⁻¹

Työpiirin paine

Puomi/varsiki/kaucha _____ 34.3 - 37.3 MPa
 automaattisella tehonlisäyksellä

Kääntöpiiri (MPa) _____ 30.4
 Ajopiiri (MPa) _____ 34.3
 Pilottipumppu (litraa/min) _____ 27
 Työpiirin paine (MPa) _____ 3.9

Puomin sylinterit

Halkaisija (mm) _____ 140
 Iskun pituus (mm) _____ 1369

Varren sylinteri

Halkaisija (mm) _____ 150
 Iskun pituus (mm) _____ 1650

Kauhan sylinteri

Halkaisija (mm) _____ 135
 Iskun pituus (mm) _____ 1078

KÄÄNTÖ

Kääntömoottori _ Kiinteätilavuuksinen aksiaalimäntämoottori
 Maksimikäntönopeus (min⁻¹) _____ 10.0
 Kääntömomentti (Nm) _____ 92,100

SUORITUSKYKYTIEDOT		Kaivuvarsi 3.18 m	Kaivuvarsi 2.65 m	Kaivuvarsi 3.66 m
Puomin pituus	mm	6150	6150	6150
Kauhan säde	mm	1570	1570	1570
Kauhan kääntökulma		176°	176°	176°
A Maksimiulottuvuus maan pinnassa	mm	10490	10030	10980
B Maksimiulottuvuus	mm	10670	10220	11160
C Max. kaivusyvyys	mm	7100	6570	7580
D Max. kaivukorkeus	mm	10050	9930	10390
E Max. tyhjennyskorkeus	mm	7080	6930	7390
F Min. kääntösäde	mm	4030	3980	4080

KAIVUVOIMA (ISO 6015)		Kaivuvarsi 3.18 m	Kaivuvarsi 2.65 m	Kaivuvarsi 3.66 m
Varren kaivuvoima automaattisella tehonlisäyksellä	kN	128.4	147.0	114.3
Kauhan kaivuvoima automaattisella tehonlisäyksellä	kN	139.6	159.9	124.3
Kauhan kaivuvoima automaattisella tehonlisäyksellä	kN	175.0	175.0	175.0
Kauhan kaivuvoima automaattisella tehonlisäyksellä	kN	190.3	190.3	190.3

SUODATTIMET

Imusuodatin (µm) _____ 105
 Palusuodatin (µm) _____ 6
 Pilottisuodatin (µm) _____ 8

SÄHKÖJÄRJESTELMÄ

Voltit (V) _____ 24
 Laturi (Amp) _____ 90
 Käynnistin (V - kW) _____ 24 - 4.0
 Akku _____ 2 x 12 V 128 Ah/5HR

ALAVAUNU

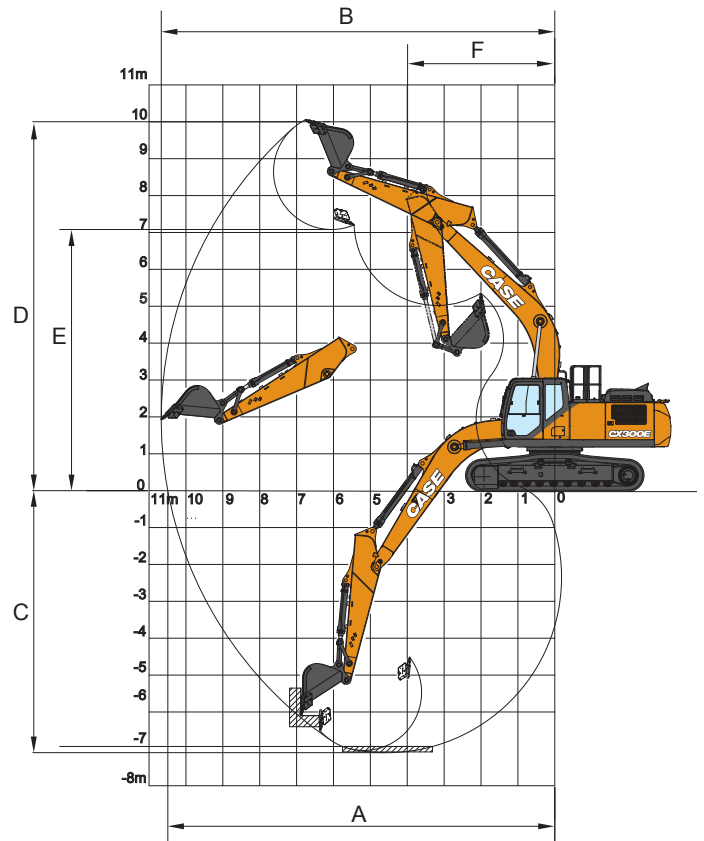
Ajomoottori _ Vaihtuvatilavuuksinen aksiaalimäntämoottori
 Suuri ajonopeus
 (Automaattinen ajonopeuden vaihto)(km/h) _____ 5.4
 Matala ajonopeus (km/h) _____ 3.2
 Vetokyky (kN) _____ 247
 Ylärullien lukumäärä (kummallakin puolella) _____ 2
 Alarullien lukumäärä (kummallakin puolella) _____ 8
 Telakenkien määrä (kummallakin puolella) _____ 50
 Telakengän tyyppi _____ Kolmiharjaiset telakengät
 Mäennousukyky _____ 70% (35°)

MELUTASO

Ulkomelutaso (EU-direktiivi 2000/14/EY) (dB(A)) _____ LwA 103
 Ohjaamon melutaso (ISO 6396) (dB(A)) _____ LpA 67

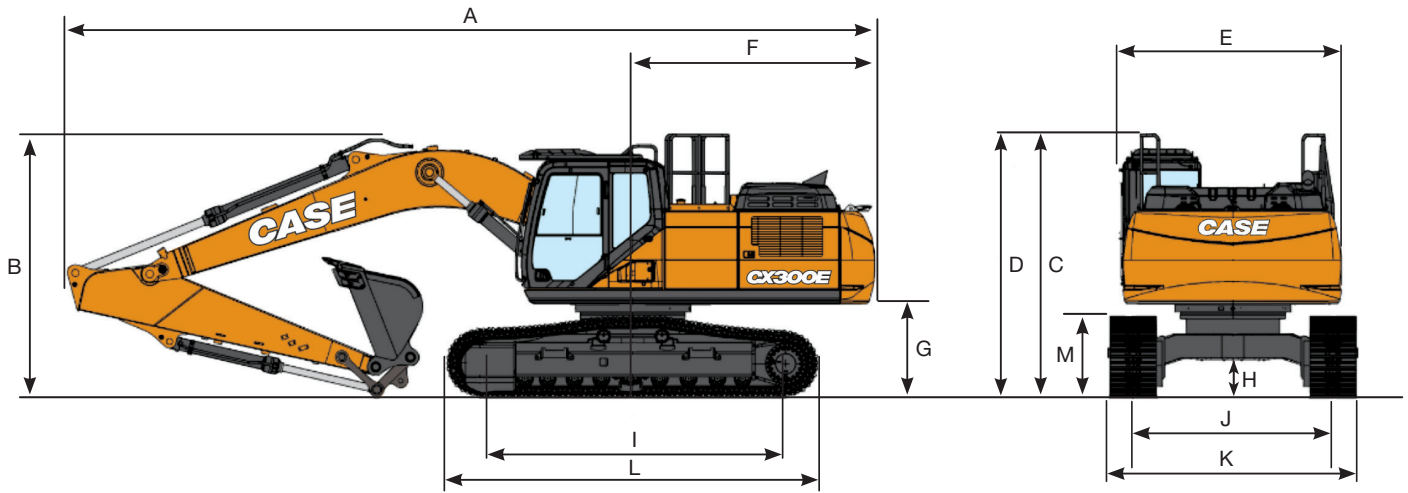
NESTETILAVUUDET

Polttoainesäiliö (l) _____ 478
 Hydraulikkajärjestelmä (l) _____ 300
 Hydraulikkasäiliö (l) _____ 173
 AdBlue -säiliö (l) _____ 84



TEKNISET TIEDOT

CX300E LC-NLC



YLEISET MITAT		Kaivuvarsi 3.18 m	Kaivuvarsi 2.65 m	Kaivuvarsi 3.66 m
Kokonaispituus (ilman kaivupuomia)	mm	5680	5680	5680
A Kokonaispituus (kaivupuomin kanssa)	mm	10610	10620	10600
B Kokonaiskorkeus (puomin yläosaan)	mm	3330	3320	3420
C Ohjaamon korkeus	mm	3210	3210	3210
D Kokonaiskorkeus (kaiteen yläosaan)	mm	3300	3300	3300
E Ylävaunun kokonaisleveys	mm	2900	2900	2900
F Kääntö (takapäin säde)	mm	3290	3290	3290
G apaa korkeus ylävaunun alla	mm	1190	1190	1190
H Minimimaavara	mm	450	450	450
I Akseliväli (Pyörien keskeltä)	mm	3980	3980	3980
J Raideleveys (LC/NLC)	mm	2600 / 2390	2600 / 2390	2600 / 2390
K Alavaunun kokonaisleveys (LC / NLC 600 mm telakengillä)	mm	3200 / 2990	3200 / 2990	3200 / 2990
L Telaston kokonaispituus	mm	4850	4850	4850
M Telaston korkeus	mm	1040	1040	1040

PAINO JA PINTAPAINE

3,18 m varrella, 1,1 m³ kauhalla, telakengillä, kuljettaja, voiteluaineet, jäähdytysneste, täysi polttoainesäiliö, FOPS suojaustaso 2

	Paino	Pintapaine
LC	29700 kg	0.057 MPa
NLC	29600 kg	0.057 MPa

Vastapaino 4900 kg

NOSTOKAPASITEETTI

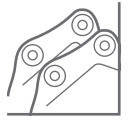
CX300E LC-NLC

ULOTTUVUUS											
	2.0 m		4.0 m		6.0 m		8.0 m		Maksimiulottuvuudella		m
	Front	Side	Front	Side	Front	Side	Front	Side	Front	Side	
LC ALAVAUNU - Vakiovarsi 3.18 m, 600 mm telakengät, maksimipituus 9.10 m											
8.0 m									6090*	6090*	6.72
6.0 m						6320*	5400		5690*	5260	8.12
4.0 m			13360*	13360*	9650*	8140	7760	5270	5740*	4480	8.85
2.0 m			15990*	13630	11420*	7610	7520	5050	6140*	4180	9.10
0 m			13750*	13000	11250	7230	7330	4880	6310	4230	8.89
-2.0 m	9910*	9910*	18240*	12950	11100	7100	7280	4830	7050	4690	8.19
-4.0 m	18660*	18660*	14980*	13200	10300*	7220			8470*	6070	6.85
LC ALAVAUNU - Lyhyt kaivuvarsi 2.65 m, 600 mm telakengät, maksimipituus 8.65 m											
8.0 m					8470*	8470*			7990*	7990*	6.09
6.0 m					8950*	8500			7350*	5810	7.61
4.0 m			14890*	14870	10320*	8080	7740	5260	7170	4880	8.39
2.0 m					11640	7590	7540	5080	6720	4540	8.65
0 m			11810*	11810*	11290	7280	7390	4940	6880	4620	8.42
-2.0 m	10300*	10300*	17500*	13140	11210	7210			7830	5210	7.68
-4.0 m			13580*	13460	9220*	7420			8610*	7060	6.24
LC ALAVAUNU - Lyhyt kaivuvarsi 3.66 m, 600 mm telakengät, maksimipituus 9.58 m											
8.0 m									4880*	4880*	7.37
6.0 m							6540*	5440	4560*	4560*	8.66
4.0 m					9000*	8210	7720*	5270	4570*	4080	9.35
2.0 m			16980*	13830	10890*	7630	7510	5030	4830*	3820	9.58
0 m			14390*	12940	11220	7190	7280	4820	5420*	3850	9.39
-2.0 m	8870*	8870*	18650*	12770	11000	6990	7170	4730	6360	4220	8.73
-4.0 m	15860*	15860*	15990*	12950	10910*	7050			7990	5260	7.49
-6.0 m									8060*	8060*	4.86
NLC ALAVAUNU - Vakiovarsi 3.18 m, 600 mm telakengät, maksimipituus 9.10 m											
8.0 m									6090*	6090*	6.72
6.0 m							6320*	4960	5690*	4840	8.12
4.0 m			13360*	13360*	9650*	7460	7740	4840	5740*	4110	8.85
2.0 m			15990*	12240	11420*	6940	7510	4630	6140*	3820	9.10
0 m			13750*	11630	11230	6570	7320	4450	6290	3860	8.89
-2.0 m	9910*	9910*	18240*	11580	11080	6440	7270	4410	7040	4280	8.19
-4.0 m	18660*	18660*	14980*	11820	10300*	6560			8470*	5530	6.85
NLC ALAVAUNU - Lyhyt kaivuvarsi 2.65 m, 600 mm telakengät, maksimipituus 8.65 m											
8.0 m					8470*	7880			7990*	7680	6.09
6.0 m					8950*	7810			7350*	5350	7.61
4.0 m			14890*	13430	10320*	7400	7720	4830	7160	4480	8.39
2.0 m					11620	6920	7530	4650	6700	4160	8.65
0 m			11810*	11710	11270	6620	7380	4520	6860	4230	8.42
-2.0 m	10300*	10300*	17500*	11770	11190	6550			7810	4760	7.68
-4.0 m			13580*	12080	9220*	6760			8610*	6440	6.24
NLC ALAVAUNU - Pitkä kaivuvarsi 3.66 m, 600 mm telakengät, maksimipituus 9.58 m											
8.0 m									4880*	4880*	7.37
6.0 m							6540*	5010	4560*	4350	8.66
4.0 m					9000*	7530	7720*	4840	4570*	3740	9.35
2.0 m			16980*	12420	10890*	6960	7490	4600	4830*	3490	9.58
0 m			14390*	11570	11190	6530	7260	4390	5420*	3510	9.39
-2.0 m	8870*	8870*	18650*	11400	10970	6340	7160	4300	6350	3850	8.73
-4.0 m	15860*	15860*	15990*	11580	10910*	6390			7980	4790	7.49
-6.0 m									8060*	8060*	4.86

Yllä mainitut kuormat (kg) ovat ISO-standardien mukaisia ja viittaavat kaivukoneeseen, joka on varustettu ilman kauhaa. Ilmoitetut kuormat ovat enintään 87 % hydraulijärjestelmän nostokapasiteetista tai 75 % staattisesta kaatokuormasta. Tähdellä () merkityt arvoja rajoittaa hydraulinen nostokyky.

KAUHAT

CX300E LC-NLC



LC SUORA SOVITUS

Kapasiteetti m ³ (ISO7451 HEAPED)	Leveys mm	Paino kg	Kaivuvarsi 2.65 m	Kaivuvarsi 3.18 m	Kaivuvarsi 3.66 m
RASKAAT KAUHAT					
0.51	600	660	○	○	○
0.68	750	750	○	○	○
0.85	900	1040	○	○	○
1.11	1100	1150	○	○	○
1.24	1200	1240	○	○	●
1.43	1350	1310	○	●	■
1.63	1500	1460	●	■	—
1.72	1600	1520	■	—	—

Kapasiteetti m ³ (ISO7451 HEAPED)	Leveys mm	Paino kg	Kaivuvarsi 2.65 m	Kaivuvarsi 3.18 m	Kaivuvarsi 3.66 m
KIVIKAUHAT					
0.85	900	1080	○	○	○
0.96	1000	1140	○	○	○
1.02	1050	1170	○	○	○
1.11	1100	1190	○	○	○
1.24	1200	1280	○	○	●
1.43	1350	1360	○	●	■
1.63	1500	1500	●	■	—

Kapasiteetti m ³ (ISO7451 HEAPED)	Leveys mm	Paino kg	Kaivuvarsi 2.65 m	Kaivuvarsi 3.18 m	Kaivuvarsi 3.66 m
LUISKAKAUHAT					
(**) 0.89	1830	910*	○	○	●
(**) 1.48	2130	1020*	○	●	■

Kapasiteetti m ³ (ISO7451 HEAPED)	Leveys mm	Paino kg	Kaivuvarsi 2.65 m	Kaivuvarsi 3.18 m	Kaivuvarsi 3.66 m
90° KALLISTUVA LUISKAKAUHA					
1.13	1800	1100*	○	○	●
1.25	2000	1160*	○	●	●
1.38	2200	1250*	●	●	■
1.51	2400	1310*	●	■	—
1.57	2500	1370*	●	■	—

Kallistuskulma 45° L/R - Yhditstä = Low-Flow Auxiliary Hydraulic

Kapasiteetti m ³ (ISO7451 HEAPED)	Leveys mm	Paino kg	Kaivuvarsi 2.65 m	Kaivuvarsi 3.18 m	Kaivuvarsi 3.66 m
TASAUSKAUHAT					
(**) 1.38	1800	890*	○	○	●
(**) 1.64	2100	980*	○	●	■
(**) 1.90	2400	1090*	●	■	—

* pultattavalla leikkuureunalla

- Mitoitettu materiaalihiheys korkeintaan 2 ton/m³
- Mitoitettu materiaalihiheys korkeintaan 1.6 ton/m³

NLC SUORA SOVITUS

Kapasiteetti m ³ (ISO7451 HEAPED)	Leveys mm	Paino kg	Kaivuvarsi 2.65 m	Kaivuvarsi 3.18 m	Kaivuvarsi 3.66 m
RASKAAT KAUHAT					
0.51	600	660	○	○	○
0.68	750	750	○	○	○
0.85	900	1040	○	○	○
1.11	1100	1150	○	○	●
1.24	1200	1240	○	●	■
1.43	1350	1310	●	■	■
1.63	1500	1460	■	■	—
1.72	1600	1520	■	—	—

Kapasiteetti m ³ (ISO7451 HEAPED)	Leveys mm	Paino kg	Kaivuvarsi 2.65 m	Kaivuvarsi 3.18 m	Kaivuvarsi 3.66 m
KIVIKAUHAT					
0.85	900	1080	○	○	○
0.96	1000	1140	○	○	○
1.02	1050	1170	○	○	○
1.11	1100	1190	○	○	●
1.24	1200	1280	○	●	■
1.43	1350	1360	●	■	■
1.63	1500	1500	■	■	—

Kapasiteetti m ³ (ISO7451 HEAPED)	Leveys mm	Paino kg	Kaivuvarsi 2.65 m	Kaivuvarsi 3.18 m	Kaivuvarsi 3.66 m
LUISKAKAUHAT					
(**) 0.89	1830	910*	○	●	●
(**) 1.48	2130	1020*	●	●	■

Kapasiteetti m ³ (ISO7451 HEAPED)	Leveys mm	Paino kg	Kaivuvarsi 2.65 m	Kaivuvarsi 3.18 m	Kaivuvarsi 3.66 m
90° KALLISTUVA LUISKAKAUHA					
1.13	1800	1100*	○	●	●
1.25	2000	1160*	●	●	■
1.38	2200	1250*	●	■	■
1.51	2400	1310*	■	■	—

Kallistuskulma 45° L/R - Yhditstä = Low-Flow Auxiliary Hydraulic

Kapasiteetti m ³ (ISO7451 HEAPED)	Leveys mm	Paino kg	Kaivuvarsi 2.65 m	Kaivuvarsi 3.18 m	Kaivuvarsi 3.66 m
TASAUSKAUHAT					
(**) 1.38	1800	890*	○	●	●
(**) 1.64	2100	980*	●	■	■
(**) 1.90	2400	1090*	■	■	—

(**) tulee poistaa tiekuljetuksessa 3.52 m kaivuvarrella

- Mitoitettu materiaalihiheys korkeintaan 1.2 ton/m³
- Ei sovitettavissa

KAUHAT

CX300E LC-NLC



LC PIKAKIINNIKKEELLÄ

Kapasiteetti m ³ (ISO7451 HEAPED)	Leveys mm	Paino kg	Kaivuvarsi 2.65 m	Kaivuvarsi 3.18 m	Kaivuvarsi 3.66 m
RASKAAT KAUHAT					
0.51	600	660	○	○	○
0.68	750	750	○	○	○
0.85	900	1040	○	○	○
1.11	1100	1150	○	○	●
1.24	1200	1240	○	●	■
1.43	1350	1310	●	■	■
1.63	1500	1460	■	—	—

NLC PIKAKIINNIKKEELLÄ

Kapasiteetti m ³ (ISO7451 HEAPED)	Leveys mm	Paino kg	Kaivuvarsi 2.65 m	Kaivuvarsi 3.18 m	Kaivuvarsi 3.66 m
RASKAAT KAUHAT					
0.51	600	660	○	○	○
0.68	750	750	○	○	○
0.85	900	1040	○	○	●
1.11	1100	1150	○	●	■
1.24	1200	1240	●	■	■
1.43	1350	1310	■	■	—

Kapasiteetti m ³ (ISO7451 HEAPED)	Leveys mm	Paino kg	Kaivuvarsi 2.65 m	Kaivuvarsi 3.18 m	Kaivuvarsi 3.66 m
KIVIKAUHAT					
0.85	900	1080	○	○	○
0.96	1000	1140	○	○	○
1.02	1050	1170	○	○	○
1.11	1100	1190	○	○	●
1.24	1200	1280	○	●	■
1.43	1350	1360	●	■	—
1.63	1500	1500	■	—	—

Kapasiteetti m ³ (ISO7451 HEAPED)	Leveys mm	Paino kg	Kaivuvarsi 2.65 m	Kaivuvarsi 3.18 m	Kaivuvarsi 3.66 m
KIVIKAUHAT					
0.85	900	1080	○	○	○
0.96	1000	1140	○	○	●
1.02	1050	1170	○	●	■
1.11	1100	1190	○	●	■
1.24	1200	1280	●	■	—
1.43	1350	1360	■	—	—

Kapasiteetti m ³ (ISO7451 HEAPED)	Leveys mm	Paino kg	Kaivuvarsi 2.65 m	Kaivuvarsi 3.18 m	Kaivuvarsi 3.66 m
LUISKAKAUHAT					
0.89	1830	910*	○	●	●
1.48	2130	1020*	●	■	■

Kapasiteetti m ³ (ISO7451 HEAPED)	Leveys mm	Paino kg	Kaivuvarsi 2.65 m	Kaivuvarsi 3.18 m	Kaivuvarsi 3.66 m
LUISKAKAUHAT					
0.89	1830	910*	●	■	■
1.48	2130	1020*	■	■	—

Kapasiteetti m ³ (ISO7451 HEAPED)	Leveys mm	Paino kg	Kaivuvarsi 2.65 m	Kaivuvarsi 3.18 m	Kaivuvarsi 3.66 m
TASAUSKAUHAT					
1.38	1800	890*	○	●	●
1.64	2100	980*	●	■	■
1.90	2400	1090*	■	■	—

Kapasiteetti m ³ (ISO7451 HEAPED)	Leveys mm	Paino kg	Kaivuvarsi 2.65 m	Kaivuvarsi 3.18 m	Kaivuvarsi 3.66 m
TASAUSKAUHAT					
1.38	1800	890*	●	■	■
1.64	2100	980*	■	■	—
1.90	2400	1090*	■	—	—

* pultattavalla leikkuureunalla

- Mitoitettu materiaaliitiheys korkeintaan 2 ton/m³
- Mitoitettu materiaaliitiheys korkeintaan 1.6 ton/m³

- Mitoitettu materiaaliitiheys korkeintaan 1.2ton/m³
- Ei soveltuva

ISKUVASARA

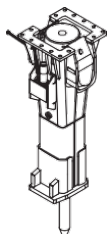
CX300E

SUORA SOVITUS

Malli	Asennuspaino kg	Viite koneasetukset		Kaivuvarsi 2.65 m	Kaivuvarsi 3.18 m	Kaivuvarsi 3.66 m
		Virtaus l/min	Paine Mpa			
CB BREAKER						
CB290S	1500	144	21-22	□	□	□
CB370S	1800	165	19-21	□	□	—

- Sovitettava
- Ei sovitettava

- Sovitettava riippuen (vain kevyet työtehtävät)



RAKENTAMASSA VAHVAA CASEA.

Jo vuodesta 1842, olemme CASElla olleet sitoutuneita rakentamaan käytännönläheisiä, intuitiivisia ratkaisuja, jotka ovat sekä tehokkaita, että tuottavia.

Pyrimme jatkuvasti helpottamaan asiakkaidemme mahdollisuuksia ottaa käyttöön uusia teknologioita sekä vastata uusiin vaatimuksiin.

Tänä päivänä, meidän maailmanlaajuinen verkostomme yhdessä paikallisen ammattitaidon kanssa mahdollistaa asiakkaidemme joka päiväisten ja käytännönläheisten haasteiden ratkaisemisen.

Laaja CASEn jälleenmyyjien verkosto on aina valmiina tukemaan ja suojaamaan investointiasi sekä ylittämään odotuksesi.

Tavoitteenamme on luoda sekä vahvempia koneita että vahvempaa yhteisöä. Tavoitteenamme on toimia oikein asiakkaitamme kohtaan, jotta he tietävät voivansa aina luottaa CASEen.

CNH Industrial
Deutschland GmbH
Case Baumaschinen
Benzstr. 1-3 - D-74076 Heilbronn
DEUTSCHLAND

CNH Industrial
Maquinaria Spain, S.A.
Avenida Aragón 402
28022 Madrid - ESPAÑA

CNH Industrial France, S.A.
16-18 Rue des Rochettes
91150 Morigny-Champigny
FRANCE

CNH Industrial Italia Spa
via Plava, 80
10135 Torino
ITALIA

CASE Construction Equipment
Cranes Farm Rd
Basildon - SS14 3AD
UNITED KINGDOM

HUOM: Vakio- ja lisävarusteet saattavat vaihdella maakohtaisten määräysten ja vaatimusten mukaan. Kuvauksissa saattaa esiintyä lisävarusteita. CNH Industrial pidättää oikeuden muutoksiin ilman ennakkovaroitusta.

CASECE.COM
00800-2273-7373

Puhelusta saattaa aiheutua kustannuksia. Varmista asia mobiilioperaattoriltasi ennen soittoa.

