



CASE
CONSTRUCTION

E-SARJA

TELAKAIVUKONEET



CX210E

PERINTÖ ALAN EDELLÄKÄVIJÄ



1842

CASE perustetaan.

1869

Ensimmäinen CASEn liikutettava höyrykone - tietyöt ovat syntyneet.

1957

Maaailman ensimmäinen kaivurikuormaaja syntyy.

1969

CASE aloittaa liukuohjattujen kuormaajien tuotannon.

1977

CASE ostaa Poclainin, ranskalaisen kaivinkoneiden markkinajohtajan. .

1992

Sumitomosta tulee CASEn tavarantoimittaja, joka valmistaa kaivinkoneita 7 tonnista aina 80 tonniin asti.

1998

CASE Corporation ja Sumitomo solmivat Global Alliance -sopimuksen.

2001

CASE esittelee ensimmäisen CX -kaivukoneen, voimakkaan uudenlaisen "älykoneen", joka on suunniteltu parantamaan tuottavuutta sisäisten älyominaisuuksien keinoin.

2007

CX210B voittaa Good Design Award -palkinnon, jota jakaa Japanin Design Academy.

2008

CX210B voittaa 18. Energy Conservation Award -palkinnon, jota jakaa the Agency for Natural Resources and Energy of the Japanese Ministry of Economy.

2011

CASEsta tulee ensimmäinen maanrakennuskoneiden valmistaja, joka ottaa käyttöön SCR-järjestelmän ja EGR:n ratkaisuna tiukoille päästöstandardeille.

2015

CASE julkaisee uuden kaivukoneiden D-sarjan.

2018

Stage V -tuotanto aloitetaan CX350D sekä tätä isommille koneille. Myöhemmin myös lyhytperäisille malleille.

2021

CASE esittelee ensimmäiset Stage V E-sarjan telakaivukoneiden mallit, joissa on uusi FPT-moottori, uusi näyttö, parannettu hydraulikka ja parannetut etädiagnoosiikkaominaisuudet.

TELAKAIVUKONEET

PARANNELTU E-SUKUPOLVI

PARANNELTU LAATU JA LUOTETTAVUUS

Vahvempi kuin koskaan ennen. Rakennettu kestämään.

- + Vahvistetut hydraulikkaputkien kiinnitykset puomissa.
- + Sisäpuolisen vahvikelevyn muoto ja paksuus lisäävät puomin kestävyyttä.
- + Entistä tiiviimmät puomin ja sylinterien tapit ja puslat.
- + Uudet ja kompaktimmat telankiristimet pysyvät puhtaampana mudasta.
- + Malleissa CX210E ja CX250E on uusi, tehokkaampi ja kestävämpi ajomoottori, kun taas CX300E:n päivitetty ajomoottori tarjoaa suuremman vetovoiman.
- + Ylärullat [CX160E / CX180E / CX210E / CX250E] on päivitetty kestävyuden lisäämiseksi.
- + Telakengän pultin kokoa [mallissa CX300E] on kasvatettu.

PARANNELTU TARKKUUS JA HALLITTAVUUS

Sulava hallittavuus, tehokkaampi toiminta.

CASE Intelligent Hydraulic System (CIHS) on nyt yhdistetty uusiin työtiloihin ja säädettäviin hydraulikka-asetuksiin, mikä takaa sulavamman ja tehokkaamman toiminnan kuin edellinen sukupolvi.



E-SARJA TELAKAIVUKONEET



PARANNELTU MONIPUOLISUUS

Monipuoliset säätömahdollisuudet jokaiseen tehtävään

Uudet työtilat ja erillinen moottorin kierrosnopeuden hallinta sopivat tarkasti jokaisen tehtävän vaatimukseen:

SP (Super Power) -tila maksimaalisen tuottavuuden saavuttamiseksi (kuten D-sarjassa), kun kaasuvipu on asetettu maksimitehoon.

P (Power) -tila korvaa H- ja A-tilan D-sarjassa kaasusetuksilla 1-10.

E (Eco) -tila maksimaalisen polttoainetalouden saavuttamiseksi, kaasusetuksilla 1-10.

L (Lifting) -tila on optimoitu asioiden nostelemiseen, kun tehonlisäys on jatkuvasti aktivoitu, ylikuormajärjestelmä kytketty ja kaasun asetukset välillä 1-6.

Koneen omistaja voi lukita käytettävissä olevien työtilojen valinnan.

UUSI Uraauurtava Eco-tila vähentää polttoaineenkulutusta säätämällä moottoria ja pumppua valikoivasti liikkeestä riippuen. Se ylläpitää pumpun maksimaalista vääntömomenttia korkean tuottavuuden saavuttamiseksi ja minimoi samalla polttoaineenkulutuksen pienemmässä kuormituksessa.



Koneen liikkeiden tasapainoa voidaan myös säätää kuljettajan mieltymysten mukaan:

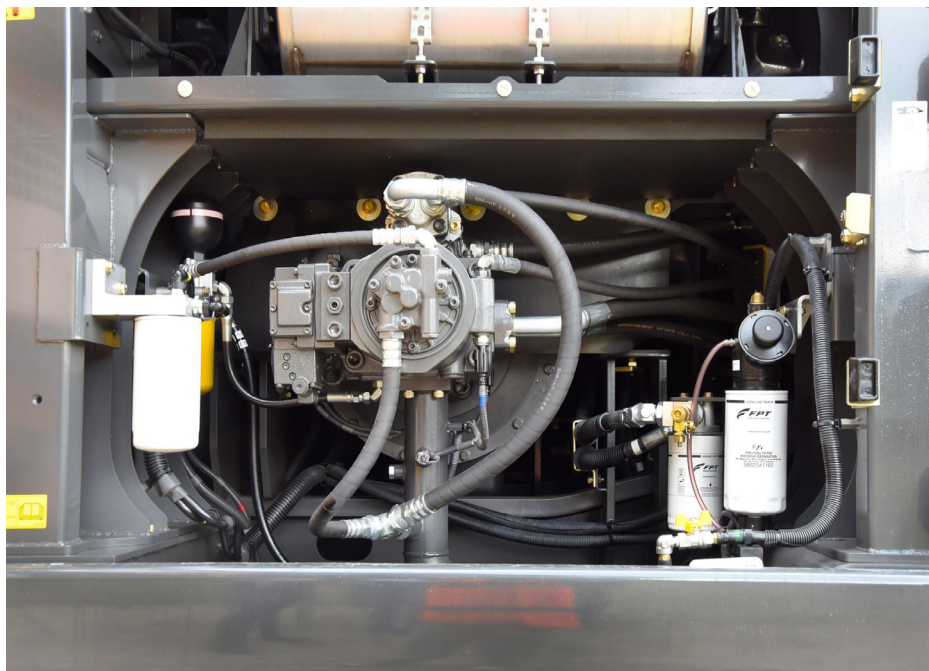
- + **Kaivuvarren ja puomin noston suhde**
- + **Kaivuvarren ja ylävauunun käännön suhde [CX210E ja ylöspäin]**

E-sarja vie monipuolisuuden entistä pidemmälle antamalla käyttäjälle mahdollisuuden valita työvälineen tyyppi, ja syöttää työvälineen nimen koneen näyttöön. Virtaus- ja paineasetuksia valittaessa käyttäjät voivat myös asettaa maksimipaineen lisälaitteen suojaamiseksi.

Uusi 500 kg **lisävastapaino** on saatavana CX210E LC:hen, joka varmistaa täydellisen vakauden myös raskaammilla lisälaitteilla, mikä laajentaa entisestään koneen kykyä mukautua erilaisiin työolosuhteisiin.



TUOTTAVUUS TYÖSKENTELE VIISAAMMIN



PARANNELTU TEHOKKUUS

Huippusuorituskyky, erinomainen polttoainetalous

Uuden sukupolven E-sarjassa yhdistyvät D-sarjan todistetut energiansäästöominaisuudet uusiin työtiloihin ja hydraulikan säätöihin tehokkuuden parantamiseksi.

D-sarjasta peritty edistynyt automaattinen energianhallintajärjestelmä koostuu kuudesta keskeisestä energianhallintatoiminnosta:

- + **Pump Torque Control:** estää ylikuormituksen aiheuttaman moottorin kierrosluvun putoamisen ja samalla vähentää polttoaineen kulutusta töissä, joissa pumpun maksimitehoa ei vaadita.
- + **Boom Economy Control:** lisää polttoainetehokkuutta puomin lasku- ja ylävaunun kääntöliikkeiden aikana.
- + **Swing Relief Control:** vähentää pumpun virtausta ja parantaa samalla hallintaa kääntöliikkeiden alussa polttoaineenkulutuksen pienentämiseksi.
- + **Spool Stroke Control:** säätelee painetta automaattisesti anturitietojen perusteella välttäen tarpeettomia toimintoja.
- + **Boom Oil Regeneration:** puomin laskusta palautuvaa öljyä käytetään nopeuttamaan varren ylösliikettä [CX210E:stä ylöspäin].
- + **Auto Idle / Idle Shutdown:** toiminnot, jotka laskevat moottorin joutokäynnille ja sammuttavat moottorin joutokäynnin jälkeen.

Kaikki nämä ominaisuudet, joita CASE Intelligent Hydraulic System koordinoi yhdistettynä uuteen FPT-moottoriin ja uusiin ajomoottoreihin, tekevät koneista ennennäkemättömän suorituskykyisiä ja polttoainetaloudellisia.



PUHTAAMPAA VOIMAA **EU Stage V -yhteensopivat moottorit.**



Uudet FPT NEF -moottorit täyttävät Stage V -standardit innovatiivisella talon sisällä kehitetyllä HI-eSCR2-ratkaisulla, joka käyttää vain dieselhapetuskatalysaattoria ja integroitua **huoltovapaata** SCR-katalysaattoria tämän merkittävän päästövähennyksen saavuttamiseksi.

- + SCR-suodatin on rakennettu kestävästi koneen eliniän, eikä vaadi vaihtoa tai mekaanista puhdistusta.
- + Riittävästä moottorin ilman saannista huolehtii turboahdin ja välijäähdytin.
- + Monipistesuihkutus tarjoaa luokkansa parhaan vääntömomentin alhaisilla kierrosluvuilla.
- + **EGR-vapaa**, moottoriin syötetään ainoastaan puhdasta ilmaa eikä pakokaasuja kierrätetä moottoriin takaisin.

Uudet Stage V NEF -moottorit voivat viedä vähäpäästöistä suorituskykyään entistäkin pidemmälle, koska ne voivat toimia **B7-biodieselillä** ja **HVO:lla** (biodieselille vielä puhtaampi ja laadukkaampi vaihtoehto, erinomaisella suorituskyvyllä kylmällä säällä) ja muilla parafiinisilla polttoaineilla, kuten **GTL** (Gas-to-Liquids), **CTL** (Coal-to-Liquids), **BTL** (Biomass-to-Liquids).

MUKAVUUS

ENSIMMÄISEN LUOKAN TYÖYMPÄRISTÖ



ENTISTÄKIN MUKAVAMPI

Ihanteellinen työpaikka, joka päivä.

- + Paineistettu ohjaamo, jossa on parannetut tiivisteet, leveä sisäänkäynti ja suurempi jalkatila.
- + Ergonominen, ilmajousitettu istuin kallistuksen säädöllä ja lämmityksellä.
- + Istuimeen kiinnitetyt vivut ja optimoidut vipujen asennot: kuljettaja säilyttää haluamansa työasennon säätäessään istuimen paikkaa.
- + Lyhyemmät polkimien liikkeet ja jalkatuki vähentävät jalkojen väsymystä käytön aikana.
- + Näyttöön integroitu automaattinen ilmastointilaite.
- + Entistä tehokkaampi ilmastointi ja optimaaliset ilmastointiaukkojen sijainnit.
- + Paljon tilaa kuljettajan henkilökohtaisille tavaroille, kuten paikka eväslaatikolle, kylmälaatikko, paikka älypuhelimelle ja kaksi suurta juomatelinettä.
- + Uudelleensijoitetut alatelarullat vähentävät tärinää ja pehmentävät kyytiä.
- + Hiljaisempi ohjaamo, jossa on 1 dB pienempi sisämelu verrattuna D-sarjaan CX210E:ssä ja 3 dB pienempi CX250E / CX300E:ssä.



TURVALLISUUS JA HUOLTO

TYÖSKENTELE AINA TURVALLISESTI

TURVALLINEN KÄYTTÄÄ

Turvallisuus ensin, niin ohjaamon sisällä kuin ulkopuolellakin.

- + ROPS- ja FOPS-yhteensopiva ohjaamo.
- + Vakiona FOPS-2 -tason suojaus.
- + Lisävarusteena saatavana erilaisia etulasin suoja.
- + Lisävarusteena saatava ajohälytys lisää turvallisuutta koneen ympärillä.
- + Uusi Auto Lever Lock -toiminto estää koneen tahattomat liikkeet.
- + Turvavyön tunnistus.
- + Leveät, tukevat ja mukavat askelmat sekä kaide takaavat turvallisen pääsyn koneen päälle.
- + Liukuesteet ja konepellissä kaksi kaasujousta sekä kaksi mekaanista pysäytintä.
- + Leveä alusta turvallista moottoritilassa työskentelyä varten.

YLIVOIMAINEN NÄKYVYYS

Kaikkiin suuntiin.

D-sarjan erinomaista näkyvyyttä on parannettu entisestään.

- + Parannettu näkyvyys oikealle puolelle.
- + Isompi 10 tuumainen näyttö, korkeampi resoluutio, viisi konfiguroitavaa painiketta ja lisävalikkoja näytössä.
- + Saatavana kolme kameraa 270 asteen näkymällä CASE Maximum View -näyttöön, jossa uudistunut näytön asettelu.
- + Päivitetyt kamerat parantavat väritasapainoa.
- + Parannettu etuikkunan huurteenpoisto.
- + Uusi ja tehokkaampi ikkunan pesuri varmistaa paremman ikkunan puhdistuksen.
- + Lisävarusteena saatavana tehokkaampi LED-työvalopaketti.
- + Saattovalotoiminto säädettävällä ajastimella.



TURVALLISUUS JA HUOLTO

TYÖSKENTELE AINA TURVALLISESTI



HELPPO YLLÄPITO

Yksinkertainen ja edullinen huolto

- + Uudet pidennetyt huoltovälit alentavat huoltokustannuksia:
 - **Moottoriöljyn, suodattimen ja polttoaineen suodattimen** vaihtoväliä lisätty 500 tunnista 1000 tuntiin;
 - **AdBlue-syöttömoduulin** suodattimen vaihtoväli 3000 tunnista 4000 tuntiin.
 - **Ajomoottoareiden öljyn** vaihtoväli 1 000 tunnista 2 000 tuntiin (CX210E / CX250E).
- + Pakokaasujen jälkikäsittelyjärjestelmä on yksinkertaisempi ilman EGR:ää.
- + SCR-suodatin -automaattinen puhdistuslaite ei vaadi vaihtoa tai mekaanista puhdistusta taatun käyttöiän aikana.
- + Hydrauliöljysäiliön korkki integroidulla huohottimella - öljyn lisäämiseen ei tarvita työkaluja.
- + Saatavana hydrauliöljyn näytteenottohana.
- + Suurempi lasinpesunestesäiliön kapasiteetti vähentää täyttöä.
- + Kompakti telankiristin helpottaa alavaunun puhtaanapitoa.
- + Kaksiosainen ohjaamon lattiamatto helpottaa puhdistusta.
- + Heposti puhdistettavat jäähdyttimet.
- + Helpommin käsillä oleva moottorin ilmansuodatin.



- + Kallistettava ilmastoinnin laihdutin helpottaa puhdistusta.
- + Lisävarusteina saatavana moottorin jäähdytyspuhaltimen suunnanvaihto (saatavilla malleihin CX210E / CX250E).
- + Tuulettimen hihnan automaattikiristin.
- + Etädiagnoositiikka uudella kaksisuuntaisella CASE SiteConnect -moduulilla ja parannetuilla SiteWatch-telematiikkapalveluilla.
- + Saatavana uusia **CASE NEXPRO -pultattavia kumilappuja**, jotka tekee koneesta monipuolisemman työkalun urbaanissa ympäristössä.
- + Uudistuneet huoltopaketit pienentävät koneen omistamisen kokonaiskustannuksia.



MIKSI VALITA UUSI E-SARJA?

PARAS YHDISTELMÄ NOPEUDEN JA HALLITTAVUUDEN VÄLILLÄ

CASE Intelligent Hydraulics System (CIHS) on referenssi markkinoilla nopeimpien liikkeidensä, parhaan energiansäästön ja sulavan hallittavuutensa ansiosta.

ERITTÄIN LAADUKAS JA LUOTETTAVA

CASE-kaivukoneet tunnetaan tasapainoisesta suunnittelustaan ja ensiluokkaisista komponenteistaan. Uudet parannukset varren, puomin ja alavaunun rakenteeseen tekevät niistä entistäkin parempia.

ENTISTÄKIN MONIPUOLISEMPI

- + **UUTUUS** 4 työskentelyasetusta. (Super Power, Power, Eco, Lifting)
- + **UUTUUS** 10 kaasusetusta, riippumaton työtilasta
- + **UUTUUS** varren, puomin ja ylävaunun käännön tasapainon räätälöinti jokaiseen käyttötarkoitukseen
- + **UUTUUS** lisälaitetyypit ja -nimet tallennettavissa näytölle työkalujen nopeampaa hallintaa varten
- + **UUTUUS** lisävarusteena saatavana 500kg lisävastapaino CX210E LC:lle raskaampien lisälaitteiden käsittelyyn

ENTISTÄKIN TEHOKKAAMPI

- + **UUTUUS** Eco-tila varmistaa parhaan moottorin ja pumpun ohjauksen, maksimoi vääntömomentin vain tarvittaessa ja säästää enemmän polttoainetta
- + **UUTUUS** EGR-vapaa FPT Stage V -moottori, tehokkaampi palaminen
- + **UUTUUS** päivitetty ajomoottori parantaa mekaanista tehokkuutta

PARANNELTU YHDISTETTÄVYYS

- + **UUTUUS** kaksisuuntainen CASE SiteConnect -moduuli
- + **UUTUUS** interaktiiviset ylläpito-ominaisuudet
- + **UUTUUS** etätuki

- + **UUTUUS** vakiovarusteena CASE-telematiikkajärjestelmä (modeemi, johdot, johtosarjat, antenni ja 3 vuoden edistynyt SiteWatch-tilaus)

PARANNELTU NÄKYVYYS

- + **UUTUUS** Markkinoiden suurin 10 tuuman LCD-näyttö viidellä konfiguroitavalla painikkeella ja uusilla valikkotoiminnoilla
- + **UUTUUS** tehokkaampi etuikkunan huurteen poisto ja pesu
- + **UUTUUS** parempi näkyvyys oikealle puolelle
- + Lisävarusteena saatava CASE Maximum View -näyttö optimoi näkyvyyden kaikkien suuntiin
- + Tehokkaat LED-työvalot



PARANNELTU TYÖMUKAVUUS

- + **UUTUUS** istuimeen integroidut hallintavivut
- + **UUTUUS** leveä sisäänkäynti ja lisääntynyt jalkatila
- + **UUTUUS** ilmastoinnin säätimet näytössä, aina helposti ulottuvilla
- + **UUTUUS** paranneltu ilmastointi uusilla tuuletusaukoilla
- + **UUTUUS** pehmeämpää matkustamista uudelleen sijoitetuilla rullilla
- + **UUTUUS** hiljaisempi työympäristö ohjaamossa

HELPPO HUOLLETTAVA

- + **UUTUUS** pidennetty 1 000 tunnin moottoriöljyn, -suodattimen ja polttoainesuodattimien vaihtoväli
- + **UUTUUS** automaattisesti puhdistuva SCR-suodatin. Huoltovapaa ja elinikäinen.
- + **UUTUUS** helppo pääsy hydraulisäiliöön huohottimella varustetun korkin ansiosta
- + **UUTUUS** kaksiosainen ohjaamon lattiamatto
- + **UUTUUS** lisävarusteena saatava moottorin tuulettimen suunnanvaihto helpottaa jäähdyttimien puhdistusta
- + **UUTUUS** NEXPRO-pultattavat kumilaput lisäävät monipuolisuutta
- + **UUTUUS** uudistuneet huoltopaketit pienentävät koneen omistamisen kokonaiskustannuksia

PUHTAAMPAA VOIMAA

- + **UUTUUS** STAGE V -moottori FPT:ltä, Euroopan johtajalta, joka tunnetaan luotettavuudestaan ja innovatiivisista perinteistään yli 25 vuoden kokemuksella
- + **UUTUUS** Tehokas SCR 2 -järjestelmä, joka pitää sisällään 13 patentoitua ratkaisua
- + **UUTUUS** EGR-vapaa
- + **UUTUUS** yhteensopiva HVO:n ja synteettisten biopolttoaineiden kanssa

TURVALLISEMPI JA HELPPOKULKUISEMPI

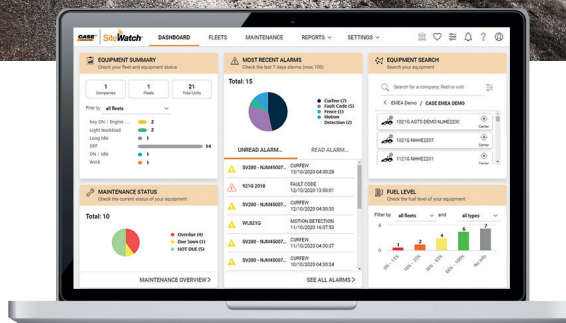
- + ROPS- ja FOPS 2 -ohjaamon suojaus
- + Vakiona turvalliset suojakaiteet
- + Lisävarusteena saatavana ajohälytin
- + **UUTUUS** Auto Lever Lock -toiminto estää koneen tahattomat liikkeet.





TIEDETTÄ

CASEn SiteWatch -telematiikkajärjestelmän ohjainlaite kerää tietoa koneesta sekä GPS-satelliiteista. Tämä data lähetetään langattomasti mobiiliverkon välityksellä CASE Telematics Web Portal -järjestelmään.



SITWATCH: KESKITETTY KALUSTONHALLINTA SORMIESI ULOTTUVILLA

Tarkastele ja optimoi koneesi käyttöaste

- + Paranna tehokkuutta: SiteWatch tunnistaa alikuormitetut laitteet jokaisella työmaalla
- + Sijoita koneet juuri niille työmaalle, joissa niitä tarvitaan
- + Huoltosuunnittelu helpottuu, kun käyttötunnit on helpommin saatavilla
- + Hyödynnä SiteWatchia myös muissa koneissa: SiteWatchin voi asentaa myös muiden merkkien koneisiin

Lisää tuottavuutta!

- + Mahdollisuus vertailla eri koneiden polttoaineenkulutusta auttaa valitsemaan juuri oikean koneen
- + Säästä kuljetuskuluissa suunnittelemalla huollot etukäteen
- + Mielenrauha, optimoitu käyttöaika ja matalammat korjauskustannukset: ennaltaehkäisevän huollon avulla saat ilmoituksen etukäteen, kun koneesi kaipaa huoltoa ja vältät konerikot
- + Mahdollisuus vertailla investoinnin tuottoja eri työmaiden välillä
- + Voit asettaa hälytyksen jos konettasi käytetään luvatta.
- + Varmistat, että määräaikaishuollot suoritetaan oikeaan aikaan.

Turvallisempi

- + Pidä rosvot kaukana: paikantimella varustettu laite on vähemmän houkutteleva varkauksille. SiteWatch on piilotettu siten, että rikolliset eivät löydä sitä nopeasti.
- + Määritä itse missä konettasi voidaan käyttää. Saat ilmoituksen jos koneella yritetään poistua määritellyltä alueelta.

CASE ASIANTUNTIJAT AINA TUKENASI

SITECONNECT: ENNALTAEHKÄISEVÄ TUKI SEKÄ ETÄTUKI

SiteConnect-moduuli mahdollistaa kaksisuuntaisen tiedonsiirron koneesi ja CASE-jälleenmyyjäsi välillä. He pystyvät suorittamaan etädiagnostiikan ja analysoimaan koneen tiedot etänä.

Maksimoi koneesi käyttöaika

- + Säästä aikaa, kun CASE-jälleenmyyjäsi ottaa koneeseesi yhteyden etänä. Kone voi olla missä tahansa, kun jälleenmyyjä muodostaa etäyhteyden koneeseen diagnostiikkaa varten.
- + Jälleenmyyjäsi tukee sinua SiteConnect-työkaluilla koneesi käyttöajan maksimoimiseksi.

Optimoi huollon tehokkuus

- + Antamalla jälleenmyyjällesi luvan tutkia konettasi etänä, hän voi ratkaista ongelmat mahdollisimman lyhyessä ajassa yhdellä käynnillä, oikeilla osilla ja työkaluilla.
- + Koneen ohjainlaitteet saattavat ajoittain vaatia päivityksiä: SiteConnect-moduulin avulla CASE-jälleenmyyjäsi voi tehdä ohjelmistopäivityksiä koneellesi etänä.
- + Kasvata käyttöaika, vähennä kustannuksia.

Alenna kokonaiskustannuksiasi

- + SiteConnectin koneesi kunnosta ja suorituskyvystä keräämien tietojen ansiosta CASE-jälleenmyyjäsi voi tarjota nopeaa ja tehokasta palvelua, kun sitä tarvitset. Tämä lisää käyttöaika.



Lataa SiteManager-sovellus salliaksesi jälleenmyyjän ottaa etäyhteyden koneeseesi. Etäyhteyden ottaminen tapahtuu aina ainoastaan sinun luvallasi. Ohjaamosta löytyy tarra, jossa on SiteConnect QR-koodi. Skannaa QR-koodi mobiililaitteellasi päästäksesi nopeasti SiteConnect-sivulle, josta voit helposti ladata SiteManager-sovelluksen ja saada lisää hyödyllistä sisältöä.

VAKIOVARUSTEET JA LISÄVARUSTEET

VAKIOVARUSTEET

MOOTTORI

- + FPT NEF 6-sylinterinen turboahdettu diesel
- + Stage V
- + Selective Catalytic Reduction on Filter (SCRoF)
- + Diesel Oxidation Catalyst (DOC)
- + EGR-vapaa
- + Muuttuvageometrinen turboahdin
- + Elektronisesti ohjattu polttoaineen ruiskutus
- + Korkeapaineinen Common Rail -järjestelmä
- + Tuvakäynnisty
- + Automaattinen moottorin lämmityskäyttö, hätäpysäytys
- + Automaattitehku
- + EPF (Engine Protection Feature)
- + Kaksivaiheinen polttoaineen suodatus
- + Kaksielementtinen ilmansuodatin
- + Etäälle asennettu öljynsuodatin
- + Moottoriöljyn tyhjennysputki
- + 1000 tunnin moottoriöljyn ja polttoaineensuodattimien vaihtoväli
- + 24 voltin järjestelmä
- + Päävirtakatkaisin
- + Korkeatehoinen jäähdytysjärjestelmä
- + Polttoaine- ja AdBlue-mittarit
- + Polttoaineen jäähdytin
- + Polttoainesuodatin + polttoaineen esisuodatin veden kertymisen ilmaisimella
- + Polttoaineen syötönkatkaisuventtiili
- + Automaattinen moottorin sammutus
- + Jäähdytimen, öljynjäähdytimen ja väljäähdytimen suojaverkko
- + Tankkauspumppu

POLTTOAINETTA SÄÄSTÄVÄT JÄRJESTELMÄT

- + Eco -asetus
- + Automaattinen tyhjäkäynti
- + Yhden kosketuksen tyhjäkäynti
- + Automaattinen moottorin sammutus
- + Pump Torque Control (PTC)
- + Boom Economy Control (BEC)
- + Swing Relief Control (SRF)
- + Spool Stroke Control (SSC)
- + Boom Oil Regeneration (BOR)

VALINNAISET VARUSTEET

MOOTTORI

- + Moottoriöljyn ja hydraulioöljyn näytteenottohana
- + Moottorin imuilman esipuhdistin
- + Tuulettimen suunnanvaihto

HYDRAULIIKKA

- + Lisähydrauliikan haaroitus
- + Low Flow -hydrauliikka, proportionaalinen hallinta [ei saatavana CX210E Long Reach]
- + Yksitoiminen vasarapiiri sähköisellä proportionaalisella hallinnalla
- + High Flow -lisähydrauliikka, 1/2 toimiminen, sähköinen proportionaalinen ohjaus (ei saatavana CX210E Long Reach)
- + Kaksitoiminen lisähydrauliikka sähköisellä proportionaalisella hallinnalla [ainoastaan CX210E Long Reach]

HYDRAULIIKKA

- + Hydrauliikan virtauksien säädöt
- + Elektronisesti ohjatut hydrauliiikapumput
- + Automaattinen tehonlisäys
- + Automaattinen ajonopeuden vaihto
- + 4 valittavaa työtillaa
- + Ylikuorman varoitin
- + ISO-hallintalaitteet
- + Esisäädetyt lisähydrauliikan asetukset
- + Lisälaittehydrauliikan valintanäppäin
- + Lisähydrauliikka
- + Hydrauliikkasuodattimen tukkeutumisen ilmaisim
- + Öljynjäähdytin
- + 5000 tunnin hydrauliikaöljyn vaihtoväli
- + 2000 tunnin hydrauliikkasuodattimen vaihtoväli
- + Pikakiinnikehydrauliikka
- + Hydrauliikkaöljyn täyttökorkki huohottimella

YLÄVAUNU

- + ISO -pellit
- + ISO -suojakaiteet
- + Väriäväimennetty ohjaamo (neste ja jousi)
- + Nostosilmukat vastapainossa
- + Lukittava polttoainekorppi, huoltoluukut ja työkalulaatikko
- + Taka- ja sivukamera

OHJAAMO

- + ROPS -suojaus
- + FOPS -suojaus OPG taso 2
- + Paineistettu ohjaamo
- + Karkeistu turvalasi
- + Yhdellä kosketuksella lukittava etuikkuna
- + Aurinkosuojia ja sateenohjain
- + Ilmastointi, lämmitys ja sulatus automaattiohjauksella
- + Paikka eväslaatikolle & kylmälaatikko, mukiteline ja tuhkakuppi
- + Sisävalo
- + Runsain säädöin varustettu ilmajousitettu istuin integroiduilla vivuilla ja kaksitoimisella hydraulisella vaimentimella
- + Istuimen pituus säätö
- + Turvavyö kiinnityksen tunnistimella

YLÄVAUNU

- + 500 kg lisävastapaino [vain CX210E LC:ssä]

OHJAAMO

- + Penkinlämmitys
- + Ohjaamon etusuojus - pystypalkit (OPG taso 2)
- + Ohjaamon etusuojus - pystypalkit (OPG-taso 1)
- + Etuverkko
- + Ajohälytyn
- + AM/FM Bluetooth-radio antennilla ja kahdella kaiuttimella
- + 8 LED-työvalo (2 ohjaamon katolla, 1 puomissa, 5 ylävaunussa)
- + CASE Max View -näyttö - 270° näkymä, kolmas kamera

- + Säädettävät käsinojat
- + Kevyet vivut
- + Hallintakonsolin pituussäätö - 80mm
- + Lisähydrauliikan toiminnon valinta
- + Aux-portti henkilökohtaiselle elektroniikalle
- + Monitoiminen LED-värinäyttö (10")
- + 22 valittavissa olevaa näyttökieltä
- + Varkaudenestojärjestelmä (käynnistyskoodijärjestelmä)
- + Kaksiosainen lattiamatto
- + 12 voltin sähköpiste
- + 24 voltin tupakansytytin
- + Yksiosainen oikeanpuoleinen ikkuna
- + 4 halogeenityövalo (2 ohjaamon katolla, 1 puomissa, 1 ylävaunussa)
- + Tuulilasien pyyhin/pesuri
- + Kattoikkuna aurinkosuojalla
- + Säilytyslokerot
- + Sisäänrakennettu diagnostiikkajärjestelmä

KAIVUPUOMIT

- + Vakiopuomi 5,7 m
- + 2-osainen puomi
- + Long reach -puomi 8,7 m
- + Kaivuvarsi 2,94 m
- + Long reach -kaivuvarsi 6,4 m
- + Näyttöön tallennettavat lisälaitteet ja nimet

ALAVAUNU

- + 600 mm teräksiset kolmiharjaiset telakengät
- + Sealed link -telaketju
- + Sidontapisteet

TELEMATIikka

- + SiteConnect-moduuli 3 vuoden Advanced SiteWatch-tilaus etävalvonnalla

KAIVUVARRET

- + Kaivuvarsi 2.40 m

ALAVAUNU

- + 500 mm:n teräksiset kolmiharjaiset telakengät [ainoastaan mallissa CX210E NLC]
- + 700 / 800 mm teräksiset kolmiharjaiset telakengät
- + 900 mm:n teräksiset kolmiharjaiset telakengät [vain mallissa CX210E LC]
- + Kolme telaohjuria per puoli

TEKNISET TIEDOT

CX210E

MOOTTORI

Malli _____ FPT NEF6
 Tyyppi _____ Vesijäähdytteinen, 4-tahti diesel, 6-sylinterinen
 suora, korkeapaineinen Common Rail (sähköohjaus),
 turboahdin välijäähdyttimellä, SCRof, EGR-vapaa.

Sylinterien lukumäärä / iskutilavuus (l) _____ 6 / 6.7
 Päästötaso _____ Stage V

Halkaisija ja iskun pituus (mm) _____ 104 x 132

Nimellisteho

ISO 9249 (kW / hp) _____ 120.4 at 1800 min⁻¹

ISO 14396 (kW / hp) _____ 124.0 at 1800 min⁻¹

Suurin vääntömomentti

ISO 9249 (Nm) _____ 644 at 1600 min⁻¹

ISO 14396 (Nm) _____ 657 at 1600 min⁻¹

HYDRAULIIKKAJÄRJESTELMÄ

Pääpumput _____ 2 säätötilavuuksista aksiaalimäntäpumpppua
 säätöjärjestelmällä

Max. öljyn virtaus (litraa/min) _____ 2 x 211 at 1800 min⁻¹

Työpiirin paine

Puomi/varsi/kauha _____ 34.3 - 37.3 MPa automaattisella
 tehonlisäyksellä

Kääntöpiiri (MPa) _____ 29.4

Ajopiiri (MPa) _____ 34.3

Pilottipumppu (litraa/min) _____ 18

Työpiirin paine (MPa) _____ 3.9

Puomin sylinterit

Halkaisija (mm) _____ 120

Iskun pituus (mm) _____ 1255

Puomin taittosylinteri (vain 2-osainen puomi)

Halkaisija (mm) _____ 150

Iskun pituus (mm) _____ 1090

Varren sylinteri

Halkaisija (mm) _____ 140

Iskun pituus (mm) _____ 1460

Kauhan sylinteri

Halkaisija (mm) _____ 120

Iskun pituus (mm) _____ 1010

KÄÄNTÖ

Kääntömoottori _____ Kiinteätilavuuksinen aksiaalimäntämoottori

Maksimikäännopeus (min⁻¹) _____ 11.5

Kääntömomentti (Nm) _____ 64,000

SUODATTIMET

Imusuodatin (µm) _____ 105

Paluusuodatin (µm) _____ 6

Pilottisuodatin (µm) _____ 8

SÄHKÖJÄRJESTELMÄ

Voltit (V) _____ 24

Laturi (Amp) _____ 90

Käynnistin (V - kW) _____ 24 - 4.0

Akku _____ 2x12 V 92 Ah/5 HR

ALAVAUNU

Ajomoottori _____ Vaihtuvatilavuuksinen aksiaalimäntämoottori

Suuri ajonopeus

(Automaattinen ajonopeuden vaihto)(km/h) _____ 5.6

Matala ajonopeus (km/h) _____ 3.4

Vetokyky (kN) _____ 188

Ylarullien lukumäärä (kummallakin puolella) _____ 2

Alarullien lukumäärä (kummallakin puolella) _____ 8

Telakengien määrä (kummallakin puolella) _____ 49

Telakengän tyyppi _____ Kolmiharjaiset telakengät

Mäennousukyky _____ 70% (35°)

MELUTASO

Ulkomelutaso

(EU-direktiivi 2000/14/EY) (dB(A)) _____ LwA 101

Ohjaamon melutaso

(ISO 6396) (dB(A)) _____ LpA 68

NESTETILAVUUDET

Polttoainesäiliö (l) _____ 410 320

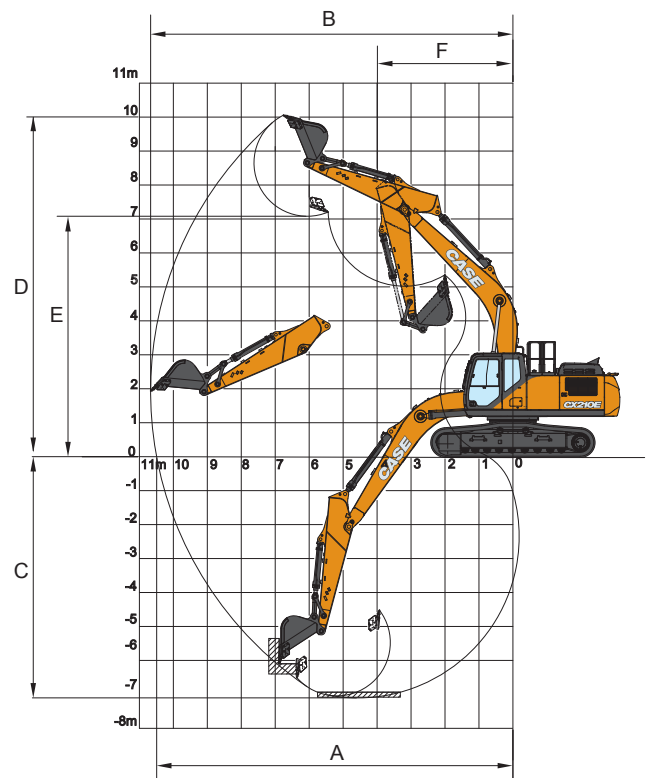
Hydrauliikkajärjestelmä (l) _____ 280 265

Hydrauliikkasäiliö (l) _____ 162 145

AdBlue -säiliö (l) _____ 84 60

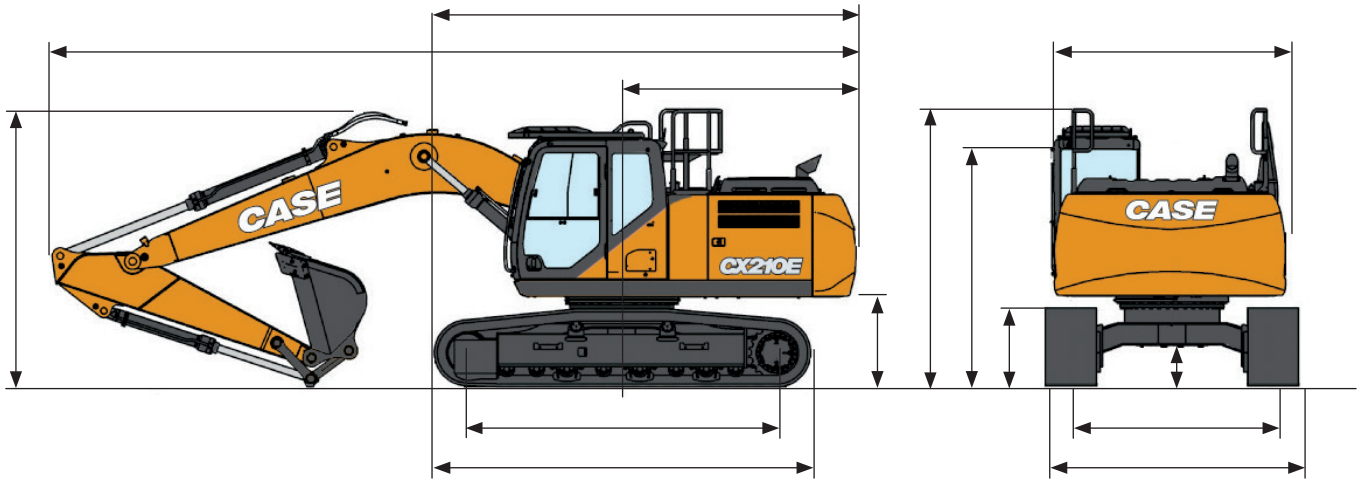
SUORITUSKYKYTIEDOT MONO LC-NLC		Kaivuvarsi 2.40 m	Kaivuvarsi 2.94 m
Puomin pituus	mm	5700	5700
Kauhan säde	mm	1450	1450
Kauhan kääntökulma	°	177	177
A Maksimilottuvuus maan pinnassa (LC/NLC)	mm	9240 / 9230	9730
B Maksimilottuvuus (LC/NLC)	mm	9420	9900
C Max. kaivusyvyys (LC/NLC)	mm	6110 / 6080	6640 / 6620
D Max. kaivukorkeus (LC/NLC)	mm	9400 / 9420	9610 / 9640
E Max. tyhjennuskorkeus (LC/NLC)	mm	6590 / 6620	6810 / 6840
F Min. kääntösäde	mm	3620	3660

KAIVUVOIMA (ISO 6015)		Kaivuvarsi 2.40 m	Kaivuvarsi 2.94 m
Varren kaivuvoima	kN	123	103
automaattisella tehonlisäyksellä	kN	133	112
Kauhan kaivuvoima	kN	142	142
automaattisella tehonlisäyksellä	kN	154	154



TEKNISET TIEDOT

CX210E LC-NLC MONO



YLEISET MITAT		Kaivuvarsi 2.40 m	Kaivuvarsi 2.94 m
A Kokonaispituus (ilman kaivupuomia) (LC/NLC)	mm	5050 / 5120	5050 / 5120
A1 Kokonaispituus (kaivupuomin kanssa) (LC/NLC)	mm	9550 / 9630	9470 / 9540
B Kokonaiskorkeus (puomin yläosaan) (LC/NLC)	mm	3170 / 3190	2980 / 2970
C Ohjaamon korkeus (LC/NLC)	mm	3070 / 3100	3070 / 3100
D Kokonaiskorkeus (kaiteen yläosaan) (LC/NLC)	mm	3150 / 3180	3150 / 3180
E Ylävaunun kokonaisleveys (LC/NLC)	mm	2760 / 2520	2760 / 2520
F Kääntö (takapään säde) (LC/NLC)	mm	2830 / 2890	2830 / 2890
G Vapaa korkeus ylävaunun alla (LC/NLC)	mm	1040 / 1070	1040 / 1070
G Minimimaavara (LC/NLC)	mm	440 / 430	440 / 430
I Akseliväli (Pyörien keskeltä)	mm	3660	3660
J Raideleveys (LC/NLC)	mm	2390 / 1990	2390 / 1990
K Alavaunun kokonaisleveys (LC 600 mm telakengillä / NLC 500 mm telakengillä)	mm	2990 / 2490	2990 / 2490
L Telaston kokonaispituus (LC/NLC)	mm	4470 / 4460	4470 / 4460
M Telaston korkeus	mm	920	920

PAINO JA PINTAPAINE LC

2,40 m varrella, 1,0 m³ kauhalla, kuljettaja, voiteluaineet, jäähdytysneste, täysi polttoainesäiliö, FOPS suojaustaso 2 ja vakiovastapaino.

LC MONO	Paino	Pintapaine
600 mm telakengät	21600 kg	0.045 MPa
700 mm telakengät	22040 kg	0.040 MPa
800 mm telakengät	22340 kg	0.036 MPa

Vakiovastapaino = 3800 kg
Lisävastapainolla = 3800 kg + 500 kg

PAINO JA PINTAPAINE NLC

2,40 m varrella, 1,0 m³ kauhalla, kuljettaja, voiteluaineet, jäähdytysneste, täysi polttoainesäiliö, FOPS suojaustaso 2 ja vakiovastapaino.

NLC MONO	Paino	Pintapaine
500 mm telakengät	22300 kg	0.056 MPa

Vastapaino = 4600 kg

NOSTOKAPASITEETTI

CX210E LC-NLC MONO

ULOTTUVUUS

8.0 m	2.0 m		4.0 m		6.0 m		8.0 m		Maksimikulottuvuudella		m

LC ALAVALUUNU - Lyhyt kaivuvarsi 2,40 m, telakengät 600 mm, maksimipituus 7,97 m

8.0 m									5920*	5920*	4.97
6.0 m					5550*	5320			5500*	4340	6.77
4.0 m			8400*	8400*	6250*	5090			5210	3480	7.66
2.0 m			11580*	8410	7360*	4770			4800	3180	7.97
0 m			12570*	8090	7120	4560			4910	3230	7.76
-2.0 m	9990*	9990*	11890*	8130	7090	4530			5720	3740	6.98

LC ALAVALUUNU - Vakiovarsi 2,94 m, 600 mm telakengät, maksimipituus 8,45 m

8.0 m									4170*	4170*	5.72
6.0 m					5030*	5030*			3710*	3710*	7.33
4.0 m			7480*	7480*	5830*	5200	4650*	3320	3660*	3210	8.16
2.0 m			10830*	8670	7050*	4860	4810	3210	3870*	2950	8.45
0 m			12490*	8180	7170	4610	4710	3110	4390*	2980	8.25
-2.0 m	9340*	9340*	12300*	8120	7080	4530			5130	3370	7.53

LC ALAVALUUNU - RASKAS VASTAPAINO - Lyhyt kaivuvarsi 2,40 m, telakengät 600 mm, maksimipituus 7,97 m

8.0 m									5920*	5920*	4.97
6.0 m					5550*	5550*			5500*	4600	6.77
4.0 m			8400*	8400*	6250*	5390			5400*	3700	7.66
2.0 m			11580*	8940	7360*	5070			5060	3390	7.97
0 m			12570*	8610	7510	4860			5190	3450	7.76
-2.0 m	9990*	9990*	11890*	8650	7480	4830			6040	3980	6.98

LC ALAVALUUNU - RASKAS VASTAPAINO - Vakiovarsi 2,94 m, 600 mm telakengät, maksimipituus 8,45 m

8.0 m									4170*	4170*	5.72
6.0 m					5030*	5030*			3710*	3710*	7.33
4.0 m			7480*	7480*	5830*	5500	4650*	3530	3660*	3410	8.16
2.0 m			10830*	9190	7050*	5160	5080	3420	3870*	3150	8.45
0 m			12490*	8700	7560	4910	4970	3320	4390*	3190	8.25
-2.0 m	9340*	9340*	12300*	8640	7470	4830			5410	3600	7.53

NLC ALAVALUUNU - Lyhyt kaivuvarsi 2,40 m, 500 mm telakengät, maksimipituus 7,97 m

8.0 m									5910*	5910*	5.01
6.0 m					5560*	4940			5500*	4030	6.79
4.0 m			8450*	8450*	6270*	4720			5410*	3250	7.67
2.0 m			11610*	7560	7370*	4410			5240	2970	7.97
0 m			12570*	7260	7770	4210			5380	3020	7.75
-2.0 m	10140*	10140*	11870*	7300	7740	4190			6270	3490	6.96

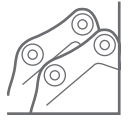
NLC ALAVALUUNU - Vakiovarsi 2,94 m, 500 mm telakengät, maksimipituus 8,45 m

8.0 m									4170*	4170*	5.75
6.0 m					5030*	5030*			3710*	3630	7.35
4.0 m			7530*	7530*	5850*	4820	4700*	3110	3660*	3000	8.17
2.0 m			10870*	7800	7060*	4500	5250	3000	3870*	2760	8.45
0 m			12500*	7340	7820	4260	5150	2910	4400*	2790	8.24
-2.0 m	9440*	9440*	12290*	7300	7740	4180			5580*	3150	7.51

Yllä mainitut kuormat (kg) ovat ISO-standardien mukaisia ja viittaavat kaivukoneeseen, joka on varustettu ilman kauhaa. Ilmoitetut kuormat ovat enintään 87 % hydraulijärjestelmän nostokapasiteetista tai 75 % staattisesta kaatokuormasta. Tähdellä () merkityjä arvoja rajoittaa hydraulinen nostokyky.

KAUHAT

CX210E LC-NLC MONO



LC SUORA SOVITUS

Tilavuus m ³ (ISO7451 HEAPED)	Leveys mm	Paino kg	Kaivuvarsi 2.40 m	Kaivuvarsi 2.94 m
HEAVY DUTY -KAUHAT				
0.45	600	560	○	○
0.60	750	640	○	○
0.76	900	730	○	○
0.85	1000	760	○	○
0.92	1050	800	○	○
0.96	1100	830	○	●
1.08	1200	880	●	●
1.24	1350	970	●	■

Tilavuus m ³ (ISO7451 HEAPED)	Leveys mm	Paino kg	Kaivuvarsi 2.40 m	Kaivuvarsi 2.94 m
KIVIKAUHAT				
0.44	600	710	○	○
0.59	750	800	○	○
0.75	900	880	○	○
0.85	1000	940	○	○
0.91	1050	980	○	●
0.96	1100	1010	●	●
1.07	1200	1060	●	■

Tilavuus m ³ (ISO7451 HEAPED)	Leveys mm	Paino kg	Kaivuvarsi 2.40 m	Kaivuvarsi 2.94 m
90°KALLISTUVA LUISKAKAUHA				
0.68	1800	770	○	○
0.76	2000	810	○	○
0.83	2200	880	○	●
0.91	2400	920	●	●
0.95	2500	950	●	●

Tilavuus m ³ (ISO7451 HEAPED)	Leveys mm	Paino kg	Kaivuvarsi 2.40 m	Kaivuvarsi 2.94 m
LUISKAKAUHA				
0.86	1830	650	○	○
0.94	2130	710	○	○

Tilavuus m ³ (ISO7451 HEAPED)	Leveys mm	Paino kg	Kaivuvarsi 2.40 m	Kaivuvarsi 2.94 m
TASAUSKAUHAT				
0.97	1800	680	○	○
1.17	2100	740	●	●
1.35	2400	830	●	■

* pultattavalla leikkuureunalla

○ Mitoitettu materiaali tiheys enintään 2 ton/m³
● Mitoitettu materiaali tiheys enintään 1.6 ton/m³

NLC SUORA SOVITUS

Tilavuus m ³ (ISO7451 HEAPED)	Leveys mm	Paino kg	Kaivuvarsi 2.40 m	Kaivuvarsi 2.94 m
YLEISKAUHAT				
0.44	600	540	○	○
0.59	750	610	○	○
0.75	900	660	○	○
0.85	1000	700	○	●
0.96	1100	750	●	●
1.01	1200	790	●	■
1.23	1350	870	■	■
1.39	1500	930	—	—

Tilavuus m ³ (ISO7451 HEAPED)	Leveys mm	Paino kg	Kaivuvarsi 2.40 m	Kaivuvarsi 2.94 m
HEAVY DUTY - KAUHAT				
0.44	600	590	○	○
0.59	750	640	○	○
0.75	900	720	○	○
0.85	1000	760	○	●
0.96	1100	800	●	●
1.01	1200	850	●	■
1.23	1350	920	■	■

Tilavuus m ³ (ISO7451 HEAPED)	Leveys mm	Paino kg	Kaivuvarsi 2.40 m	Kaivuvarsi 2.94 m
KIVIKAUHAT				
0.44	600	610	○	○
0.59	750	670	○	○
0.75	900	740	○	○
0.85	1000	780	○	●
0.96	1100	820	●	●
1.01	1200	890	●	■
1.23	1350	940	■	—

Tilavuus m ³ (ISO7451 HEAPED)	Leveys mm	Paino kg	Kaivuvarsi 2.40 m	Kaivuvarsi 2.94 m
90° KALLISTUVA LUISKAKAUHA				
0.56	1500	710	○	○
0.68	1800	770	○	○
0.75	2000	810	○	●
0.83	2200	880	●	●
0.91	2400	920	●	■
0.95	2500	950	■	■

Tilavuus m ³ (ISO7451 HEAPED)	Leveys mm	Paino kg	Kaivuvarsi 2.40 m	Kaivuvarsi 2.94 m
LUISKAKAUHA				
0.86	1830	520	○	○
		650*	○	○
0.94	2130	570	○	●
		710*	●	●

* pultattavalla leikkuureunalla

■ Mitoitettu materiaali tiheys enintään 1.2 ton/m³
— Ei sovitettavissa



LC PIKAKIINNIKKEELLÄ

Tilavuus m ³ (ISO7451 HEAPED)	Leveys mm	Paino kg	Kaivuvarsi 2.40 m	Kaivuvarsi 2.94 m
RASKAAT KAUHAT				
0.45	600	560	○	○
0.60	750	640	○	○
0.76	900	730	○	○
0.85	1000	760	○	●
0.92	1050	800	○	●
0.96	1100	830	●	●
1.08	1200	880	●	■
1.24	1350	970	■	—

Tilavuus m ³ (ISO7451 HEAPED)	Leveys mm	Paino kg	Kaivuvarsi 2.40 m	Kaivuvarsi 2.94 m
KIVIKAUHAT				
0.44	600	710	○	○
0.59	750	800	○	○
0.75	900	880	○	●
0.85	1000	940	●	●
0.91	1050	980	●	■
0.96	1100	1010	●	■
1.07	1200	1060	■	■
1.23	1350	1150	■	—

Tilavuus m ³ (ISO7451 HEAPED)	Leveys mm	Paino* kg	Kaivuvarsi 2.40 m	Kaivuvarsi 2.94 m
LUISKAKAUHA				
0.86	1830	650	○	●
0.94	2130	710	○	●

Tilavuus m ³ (ISO7451 HEAPED)	Leveys mm	Paino* kg	Kaivuvarsi 2.40 m	Kaivuvarsi 2.94 m
TASAUSKAUHAT				
0.97	1800	680	○	●
1.17	2100	740	●	■
1.35	2400	830	■	—

* pultattavalla leikkuureunalla

NLC PIKAKIINNIKKEELLÄ (ALUSTAVA)

Tilavuus m ³ (ISO7451 HEAPED)	Leveys mm	Paino kg	Kaivuvarsi 2.40 m	Kaivuvarsi 2.94 m
YLEISKAUHAT				
0.44	600	520	○	○
0.59	750	580	○	○
0.75	900	650	○	●
0.85	1000	680	●	●
0.96	1100	730	■	■
1.01	1200	770	■	■
1.23	1350	850	—	—

Tilavuus m ³ (ISO7451 HEAPED)	Leveys mm	Paino kg	Kaivuvarsi 2.40 m	Kaivuvarsi 2.94 m
RASKAAT KAUHAT				
0.44	600	580	○	○
0.59	750	630	○	○
0.75	900	710	○	●
0.85	1000	750	●	■
0.96	1100	790	■	■
1.01	1200	840	■	—
1.23	1350	910	—	—

Tilavuus m ³ (ISO7451 HEAPED)	Leveys mm	Paino kg	Kaivuvarsi 2.40 m	Kaivuvarsi 2.94 m
KIVIKAUHAT				
0.44	600	600	○	○
0.59	750	650	○	○
0.75	900	730	○	●
0.85	1000	770	●	■
0.96	1100	800	■	■
1.01	1200	880	■	—
1.23	1350	930	—	—

Tilavuus m ³ (ISO7451 HEAPED)	Leveys mm	Paino kg	Kaivuvarsi 2.40 m	Kaivuvarsi 2.94 m
LUISKAKAUHA				
0.86	1830	560	●	●
		690*	●	●
0.94	2130	610	●	■
		750*	●	■

* pultattavalla leikkuureunalla

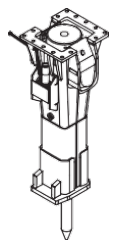
ISKUVASARA CX210E

SUORA SOVITUS

Malli	Asennuspaino kg	Viite koneasetukset		Kaivuvarsi 2.40 m	Kaivuvarsi 2.94 m
		Virtaus l/min	Paine MPa		
CB BREAKER					
CB240S	1150	111	19-21	□	□
CB290S	1500	146	21-22	□	□

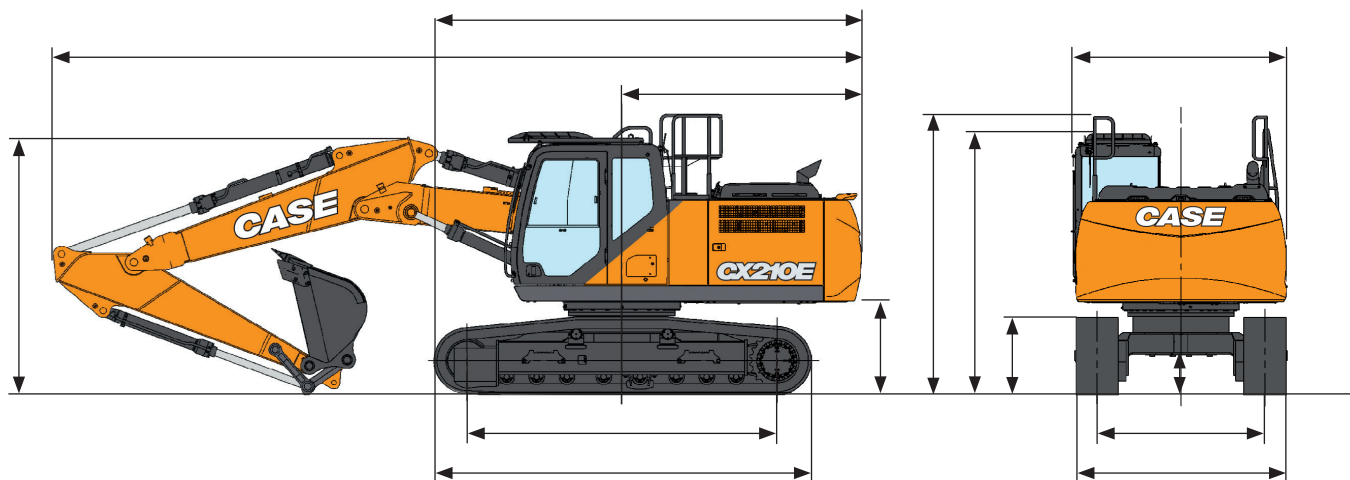
□ Sovitettava
— Ei sovitettava

□ Sovitettava riippuen
(vain kevyet työtehtävät)



TEKNISET TIEDOT

CX210E LC-NLC 2-OSAINEN PUOMI



YLEISET MITAT		Kaivuvarsi 2.40 m	Kaivuvarsi 2.94 m
A Kokonaispituus (ilman kaivupuomia) (LC/NLC)	mm	5050 / 5120	5050 / 5120
A1 Kokonaispituus (kaivupuomin kanssa) (LC/NLC)	mm	9530 / 9600	9470 / 9540
B Kokonaiskorkeus (puomin yläosaan) (LC/NLC)	mm	3030 / 3040	2890
C Ohjaamon korkeus (LC/NLC)	mm	3070 / 3100	3070 / 3100
D Kokonaiskorkeus (kaiteen yläosaan) (LC/NLC)	mm	3150 / 3180	3150 / 3180
E Ylävaunun kokonaisleveys (LC/NLC)	mm	2760 / 2520	2760 / 2520
F Kääntö (takapäin säde) (LC/NLC)	mm	2830 / 2890	2830 / 2890
G Vapaa korkeus ylävaunun alla (LC/NLC)	mm	1040 / 1070	1040 / 1070
H Minimimaavara (LC/NLC)	mm	440 / 430	440 / 430
I Akseliväl	mm	3660	3660
J Raideleveys (LC/NLC)	mm	2390 / 1990	2390 / 1990
K Alavaunun kokonaisleveys (LC 600 mm kengät / NLC 500 mm kengät)	mm	2990 / 2490	2990 / 2490
L Telaston kokonaispituus	mm	4460	4460
M Telaston korkeus	mm	920	920

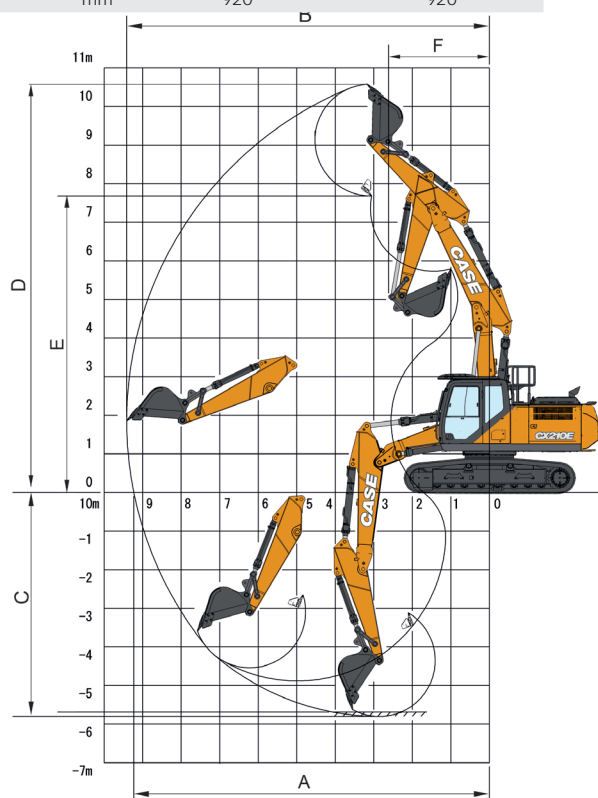
SUORITUSKYKYTIEDOT		Kaivuvarsi 2.40 m	Kaivuvarsi 2.94 m
1. puomin pituus	mm	2960	2960
2. puomin pituus	mm	2790	2790
Kauhan säde	mm	1450	1450
Kauhan kääntökulma	°	177	177
A Maksimiulottuvuus maan pinnassa (LC/NLC)	mm	9240 / 9230	9730
B Maksimiulottuvuus	mm	9420	9900
C Maksimikaivuusyvyys (LC/NLC)	mm	5830 / 5800	6350 / 6320
D Maksimikaivuukorkeus (LC/NLC)	mm	10550 / 10580	10910 / 10940
E Maksimitietyhjennyskorkeus (LC/NLC)	mm	7650 / 7680	8010 / 8040
F Minimi kääntösäde	mm	2620	2310

PAINO JA PINTAPAINE

2,40 m varrella, 1,0 m³ kauhalla, kuljettaja, voiteluaineet, jäähdytysneste, täysi polttoainesäiliö, FOPS suojaustaso 2

	Paino	Pintapaine
LC		
600 mm telakengät	22500 kg	0.047 MPa
NLC		
500 mm telakengät	23200 kg	0.058 MPa

Vastapaino LC 3800 kg
Vastapaino NLC 4600 kg



NOSTOKAPASITEETTI (ALUSTAVA)

CX210E LC 2-OSAINEN PUOMI

ULOTTUVUUS



LC ALAVAUNU - Lyhyt kaivuvarsi 2,40 m, telakengät 600 mm, maksimipituus 7,97 m

8.0 m					7330*	7330*				6360*	6360*	4.97
6.0 m					7450*	7450*	5770*	5470		4930*	4330	6.77
4.0 m					9580*	9570*	6170*	5390		4490*	3430	7.66
2.0 m			10540*	10540*	12330*	9320	7210*	5170		4480*	3120	7.96
0 m			15390*	15390*	12410*	8800	7400	4800		4830*	3160	7.75
-2.0 m	17410*	17410*	24690*	24690*	12660*	8420	7180	4540		5130*	3670	6.98

LC ALAVAUNU - Vakiovarsi 2,94 m, 600 mm telakengät, maksimipituus 8,45 m

8.0 m										4230*	4230*	5.73	
6.0 m							5390*	5390*		3730*	3730*	7.34	
4.0 m			17100*	17100*	8560*	8560*	5820*	5440*	4280*	3280	3650*	3140	8.17
2.0 m			18050*	18050*	12000*	9410	6820*	5330	4830	3180	3840*	2870	8.45
0 m	12910*	12910*	15240*	15240*	12370*	8980	7400	4930	4960	3040	4300*	2900	8.25
-2.0 m	14060*	14060*	20570*	20570*	12560*	8450	7220	4580			5020*	3280	7.53

Ylläolevat kuormat (kg) ovat soveltuvia ISO standardien kanssa ja viittaavat kaivuukoneisiin ilman kauhaa. Annetut painot ovat maksimissaan 87% hydraulikan nostokapasiteetista tai 75% staattisesta kippikuormasta. Arvot joiden vieressä on asteriski () ovat rajoitettuja johtuen hydraulikan nostokapasiteetista.

KAUHAT

CX210E LC-NLC 2-OSAINEN PUOMI



LC SUORA SOVITUS (ALUSTAVA)

Tilavuus m ³ (ISO7451 HEAPED)	Leveys mm	Paino kg	Kaivuvarsi 2.40 m	Kaivuvarsi 2.94 m
YLEISKAUHAT				
0.44	600	540	○	○
0.59	750	610	○	○
0.75	900	660	○	○
0.85	1000	700	○	○
0.96	1100	750	○	●
1.01	1200	790	○	●
1.23	1350	870	●	■

Tilavuus m ³ (ISO7451 HEAPED)	Leveys mm	Paino kg	Kaivuvarsi 2.40 m	Kaivuvarsi 2.94 m
RASKAAT KAUHAT				
0.44	600	590	○	○
0.59	750	640	○	○
0.75	900	720	○	○
0.85	1000	760	○	○
0.96	1100	800	○	●
1.01	1200	850	●	●
1.23	1350	920	■	■
1.39	1500	1000	■	—

Tilavuus m ³ (ISO7451 HEAPED)	Leveys mm	Paino kg	Kaivuvarsi 2.40 m	Kaivuvarsi 2.94 m
KIVIKAUHAT				
0.44	600	610	○	○
0.59	750	670	○	○
0.75	900	740	○	○
0.85	1000	780	○	○
0.96	1100	820	○	●
1.01	1200	890	●	●
1.23	1350	940	■	■

Tilavuus m ³ (ISO7451 HEAPED)	Leveys mm	Paino kg	Kaivuvarsi 2.40 m	Kaivuvarsi 2.94 m
90° KALLISTUVA LUISKAKAUHA				
0.56	1500	710	○	○
0.68	1800	770	○	○
0.75	2000	810	○	○
0.83	2200	880	○	●
0.91	2400	920	●	●
0.95	2500	950	●	●

Tilavuus m ³ (ISO7451 HEAPED)	Leveys mm	Paino kg	Kaivuvarsi 2.40 m	Kaivuvarsi 2.94 m
LUIKAKAUHAT				
0.86	1830	520	○	○
		650*	○	○
0.94	2130	570	○	○
		710*	○	○

* pultattavalla leikkuureunalla

○ Mitoitettu materiaaliitiheys korkeintaan 2 ton/m³
● Mitoitettu materiaaliitiheys korkeintaan 1.6 ton/m³

NLC SUORA SOVITUS (ALUSTAVA)

Tilavuus m ³ (ISO7451 HEAPED)	Leveys mm	Paino kg	Kaivuvarsi 2.40 m	Kaivuvarsi 2.94 m
YLEISKAUHAT				
0.44	600	540	○	○
0.59	750	610	○	○
0.75	900	660	○	○
0.85	1000	700	○	●
0.96	1100	750	●	●
1.01	1200	790	●	■
1.23	1350	870	■	—
1.39	1500	930	—	—

Tilavuus m ³ (ISO7451 HEAPED)	Leveys mm	Paino kg	Kaivuvarsi 2.40 m	Kaivuvarsi 2.94 m
RASKAAT KAUHAT				
0.44	600	518	○	○
0.59	750	574	○	○
0.75	900	642	○	○
0.85	1000	680	○	●
0.96	1100	730	●	●
1.01	1200	767	●	■
1.23	1350	846	■	—

Tilavuus m ³ (ISO7451 HEAPED)	Leveys mm	Paino kg	Kaivuvarsi 2.40 m	Kaivuvarsi 2.94 m
KIVIKAUHAT				
0.44	600	610	○	○
0.59	750	670	○	○
0.75	900	740	○	○
0.85	1000	780	○	●
0.96	1100	820	●	■
1.01	1200	890	●	■
1.23	1350	940	■	—

Tilavuus m ³ (ISO7451 HEAPED)	Leveys mm	Paino kg	Kaivuvarsi 2.40 m	Kaivuvarsi 2.94 m
90° KALLISTUVA LUIKAKAUHA				
0.56	1500	710	○	○
0.68	1800	770	○	○
0.75	2000	810	○	●
0.83	2200	880	●	■
0.91	2400	920	■	■

Tilavuus m ³ (ISO7451 HEAPED)	Leveys mm	Paino kg	Kaivuvarsi 2.40 m	Kaivuvarsi 2.94 m
LUIKAKAUHAT				
0.86	1830	520	○	○
		650*	○	●
0.94	2130	570	○	●
		710*	●	●

* pultattavalla leikkuureunalla

■ Mitoitettu materiaaliitiheys korkeintaan 1.2ton/m³
— Ei soveltuva



LC PIKAKIINNIKKEELLÄ (ALUSTAVA)

Tilavuus m ³ (ISO7451 HEAPED)	Leveys mm	Paino kg	Kaivuvarsi 2.40 m	Kaivuvarsi 2.94 m
YLEISKAUHA				
0.44	600	520	○	○
0.59	750	580	○	○
0.75	900	650	○	○
0.85	1000	680	○	●
0.96	1100	730	●	●
1.01	1200	770	●	■
1.23	1350	850	■	■

Tilavuus m ³ (ISO7451 HEAPED)	Leveys mm	Paino kg	Kaivuvarsi 2.40 m	Kaivuvarsi 2.94 m
RASKAAT KAUHAT				
0.59	750	630	○	○
0.75	900	710	○	○
0.85	1000	750	○	●
0.96	1100	790	●	■
1.01	1200	840	●	■
1.23	1350	910	■	—
1.39	1500	990	—	—

Tilavuus m ³ (ISO7451 HEAPED)	Leveys mm	Paino kg	Kaivuvarsi 2.40 m	Kaivuvarsi 2.94 m
KIVIKAUHAT				
0.44	600	600	○	○
0.59	750	650	○	○
0.75	900	730	○	○
0.85	1000	770	○	●
0.96	1100	800	●	●
1.01	1200	880	●	■
1.23	1350	930	■	—

Tilavuus m ³ (ISO7451 HEAPED)	Leveys mm	Paino kg	Kaivuvarsi 2.40 m	Kaivuvarsi 2.94 m
LUISKAKAUHAT				
0.86	1830	560	○	○
		690*	○	●
0.94	2130	610	○	●
		750*	●	●

* pultattavalla leikkuureunalla

NLC PIKAKIINNIKKEELLÄ (ALUSTAVA)

Tilavuus m ³ (ISO7451 HEAPED)	Leveys mm	Paino kg	Kaivuvarsi 2.40 m	Kaivuvarsi 2.94 m
YLEISKAUHA				
0.44	600	520	○	○
0.59	750	580	○	○
0.75	900	650	○	●
0.85	1000	680	●	●
0.96	1100	730	■	■
1.01	1200	770	■	■
1.23	1350	850	—	—

Tilavuus m ³ (ISO7451 HEAPED)	Leveys mm	Paino kg	Kaivuvarsi 2.40 m	Kaivuvarsi 2.94 m
RASKAAT KAUHAT				
0.59	750	630	○	○
0.75	900	710	○	●
0.85	1000	750	●	■
0.96	1100	790	■	■
1.01	1200	840	■	—
1.23	1350	910	—	—

Tilavuus m ³ (ISO7451 HEAPED)	Leveys mm	Paino kg	Kaivuvarsi 2.40 m	Kaivuvarsi 2.94 m
KIVIKAUHAT				
0.44	600	600	○	○
0.59	750	650	○	○
0.75	900	730	○	○
0.85	1000	770	●	●
0.96	1100	800	●	■
1.01	1200	880	■	■
1.23	1350	930	■	—

Tilavuus m ³ (ISO7451 HEAPED)	Leveys mm	Paino kg	Kaivuvarsi 2.40 m	Kaivuvarsi 2.94 m
LUISKAKAUHAT				
0.86	1830	560	●	●
		690*	●	■
0.94	2130	610	●	■
		750*	■	■

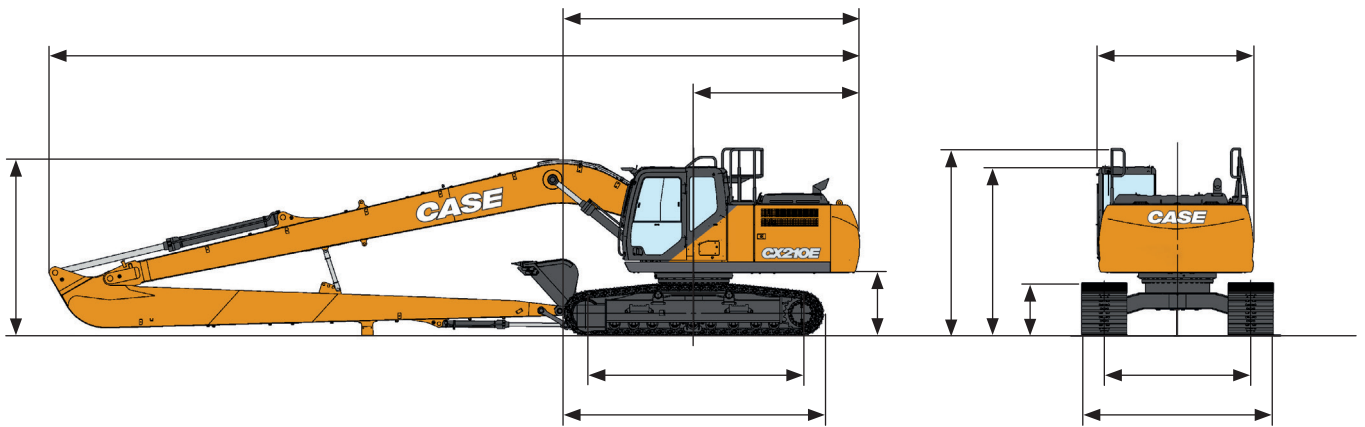
* pultattavalla leikkuureunalla

○ Mitoitettu materiaaliitiheys korkeintaan 2 ton/m³
● Mitoitettu materiaaliitiheys korkeintaan 1.6 ton/m³

■ Mitoitettu materiaaliitiheys korkeintaan 1.2ton/m³
— Ei soveltuva

TEKNISET TIEDOT

CX210E LC LONG REACH



YLEISET MITAT LONG REACH	Kaivuvarsi 6.40 m	
Kokonaispituus (ilman kaivupuomia)	mm	5000
A Kokonaispituus (kaivupuomin kanssa)	mm	12520
B Kokonaiskorkeus (puomin päälle)	mm	3000
C Hytin korkeus	mm	2950
D Kokonaiskorkeus (suojakaiteen päälle)	mm	3150
E Ylävaunun kokonaisleveys	mm	2770
F Kääntösäde	mm	2790
G Vapaa korkeus ylävaunun alla	mm	1050
H Minimimaavara	mm	440
I Akseliväli (renkaan keskeltä renkaan keskelle)	mm	3660
J Raideleveys	mm	2390
K Alavaunun kokonaisleveys (NLC 800m telakenkien kanssa)	mm	3190
L Telaston kokonaispituus	mm	4470
M Telaston korkeus	mm	920

KAIVUVOIMA (ISO 6015)	Kaivuvarsi 6.40 m	
Kaivuvarren kaivuvoima	kN	46 kN
Kauhan kaivuvoima	kN	65 kN

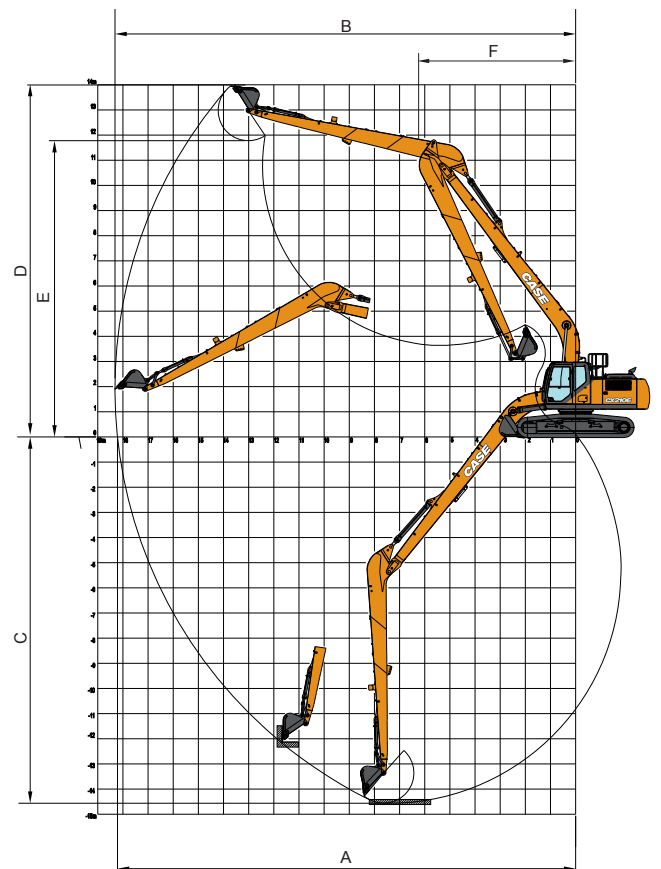
SUORITUSDATA PITKÄ ULOTTUVUUS	Kaivuvarsi 6.40 m	
Puomin pituus	mm	8700
Puomin säde	mm	1200
Kauhan kääntökulma	°	178
A Maksimikulottuvuus maan pinnassa	mm	15490
B Maksimikulottuvuus	mm	15600
C Maksimi kaivuusyvyys	mm	12010
D Maksimi kaivuukorkeus	mm	12970
E Maksimi tyhjennyskorkeus	mm	10730
F Minimi kääntösäde	mm	5190

PAINO JA PINTAPAINE

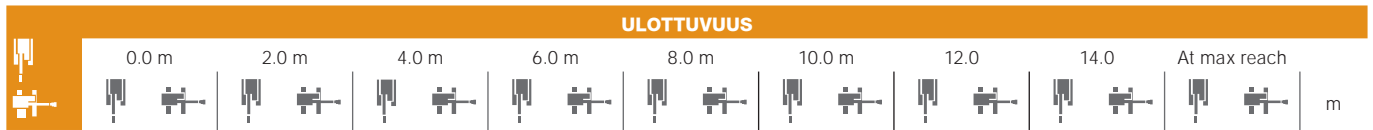
6,40 m varrella, 0,37 m³ kauhalla, kuljettaja, voiteluaineet, jäähdytysneste, täysi polttoainesäiliö, FOPS suojaustaso 2

LONG REACH	Paino	Pintapaine
800 mm telakengät	23780 kg	0.037 MPa

Vastapaino 4700 kg



NOSTOKAPASITEETTI (ALUSTAVA) CX210E LC PITKÄ ULOTTUVUUS

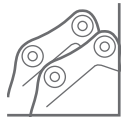


LC ALAUAUNU - Super pitkä käsivarsi 6.40 m, 800 mm telakengät, maksimiulottuvuus 14.40 m

Height (m)	0.0 m	2.0 m	4.0 m	6.0 m	8.0 m	10.0 m	12.0	14.0	At max reach	m								
10.0 m									1360*	1360*	11.83							
8.0 m							2130*	2010	1310*	1310*	13							
6.0 m						2280*	2280*	2220*	1940	1300*	1300*	13.77						
4.0 m					2940*	2940*	2610*	2550	2410*	1830	1740*	1320	1340*	1270	14.23			
2.0 m			6950*	6950*	4810*	4810*	3610*	3280	2990*	2330	2640*	1700	2040	1260	1410*	1190	14.4	
0 m			3660*	3660*	5890*	4290	4230*	2920	3330	2120	2520	1580	1970	1200	1530*	1150	14.28	
-2.0 m		2280*	2280*	3940*	3940*	6530	3920	4330	2680	3160	1960	2430	1490		1730*	1180	13.88	
-4.0 m	2950*	2950*	3320*	3320*	4890*	4890*	6380	3780	4190	2550	3070	1870	2380	1440		2030*	1270	13.16
-6.0 m	3840*	3840*	4470*	4470*	6230*	6230*	6400	3810	4180	2540	3060	1870	2410	1470		2390	1460	12.07
-8.0 m		5800*	5800*	8080*	7380	6090*	3960	4290	2640	3170	1960					2980	1860	10.49
-10 m			6810*	6810*	4830*	4280	3460*	2900								3360*	2840	8.14

Yllä olevat painot ovat soveliaita ISO -standardien kanssa ja viittaavat koneeseen ilman kauhaa. Viitatus painot ovat maksimissaan 85% hydraulikan nostokapasiteetistatati 75% staattisesta kippikuormasta. Arvot, jotka on merkattu asteriskilla () ovat rajoitettuja johtuen hydraulikan nostokapasiteetista.

KAUHAT CX210E LONG REACH



SUORA SOVITUS (ALUSTAVA)

Tilavuus m ³ (ISO7451 HEAPED)	Leveys mm	Paino kg	Kaivuvarsi 6.40 m
YLEISKAUHAT			
0.21	450	250	○
0.31	600	290	○
0.41	750	330	○
0.52	900	360	●

Tilavuus m ³ (ISO7451 HEAPED)	Leveys mm	Paino kg	Kaivuvarsi 6.40 m
LUISKAKAUHAT			
0.54**	1830	350	●
		480*	■

* pultattavalla leikkuureunalla ** poista liikennesiirtoa varten

Tilavuus m ³ (ISO7451 HEAPED)	Leveys mm	Paino kg	Kaivuvarsi 6.40 m
90° KALLISTUVA LUISKAKAUHA			
0.46	1500	640	■

PIKAKIINNIKEELLÄ (ALUSTAVA)

Tilavuus m ³ (ISO7451 HEAPED)	Leveys mm	Paino kg	Kaivuvarsi 6.40 m
GP KIPPOKAUHAT			
0.21	450	250	○
0.31	600	280	○
0.41	750	310	●

Tilavuus m ³ (ISO7451 HEAPED)	Leveys mm	Paino kg	Kaivuvarsi 6.40 m
LUISKAKAUHAT			
0.54**	1830	370	■



○ Mitoitettu materiaaliitiheys korkeintaan 2 ton/m³
● Mitoitettu materiaaliitiheys korkeintaan 1.6 ton/m³

■ Mitoitettu materiaaliitiheys korkeintaan 1.2ton/m³
— Ei soveltuva

RAKENTAMASSA VAHVAA CASEA.

Jo vuodesta 1842, olemme CASElla olleet sitoutuneita rakentamaan käytännönläheisiä, intuitiivisia ratkaisuja, jotka ovat sekä tehokkaita, että tuottavia.

Pyrimme jatkuvasti helpottamaan asiakkaidemme mahdollisuuksia ottaa käyttöön uusia teknologioita sekä vastata uusiin vaatimuksiin.

Tänä päivänä, meidän maailmanlaajuinen verkostomme yhdessä paikallisen ammattitaidon kanssa mahdollistaa asiakkaidemme joka päiväisten ja käytännönläheisten haasteiden ratkaisemisen.

Laaja CASEn jälleenmyyjien verkosto on aina valmiina tukemaan ja suojaamaan investointiasi sekä ylittämään odotuksesi.

Tavoitteenamme on luoda sekä vahvempia koneita että vahvempaa yhteisöä. Tavoitteenamme on toimia oikein asiakkaitamme kohtaan, jotta he tietävät voivansa aina luottaa CASEen.

CNH Industrial
Deutschland GmbH
Case Baumaschinen
Benzstr. 1-3 - D-74076 Heilbronn
DEUTSCHLAND

CNH Industrial
Maquinaria Spain, S.A.
Avenida Aragón 402
28022 Madrid - ESPAÑA

CNH Industrial France, S.A.
16-18 Rue des Rochettes
91150 Morigny-Champigny
FRANCE

CNH Industrial Italia Spa
via Plava, 80
10135 Torino
ITALIA

CASE Construction Equipment
Cranes Farm Rd
Basildon - SS14 3AD
UNITED KINGDOM

HUOM: Vakio- ja lisävarusteet saattavat vaihdella maakohtaisten määräysten ja vaatimusten mukaan. Kuvauksissa saattaa esiintyä lisävarusteita. CNH Industrial pidättää oikeuden muutoksiin ilman ennakkovaroitusta.

CASECE.COM
00800-2273-7373

Puhelusta saattaa aiheutua kustannuksia. Varmista asia mobiilioperaattoriltasi ennen soittoa.



TRACWEST OY